



EMD - BATIMO

LIB ORLEANS

OTTAWA - PLANS AND STATISTICS

FEBRUARY 05TH 2026 | 13521

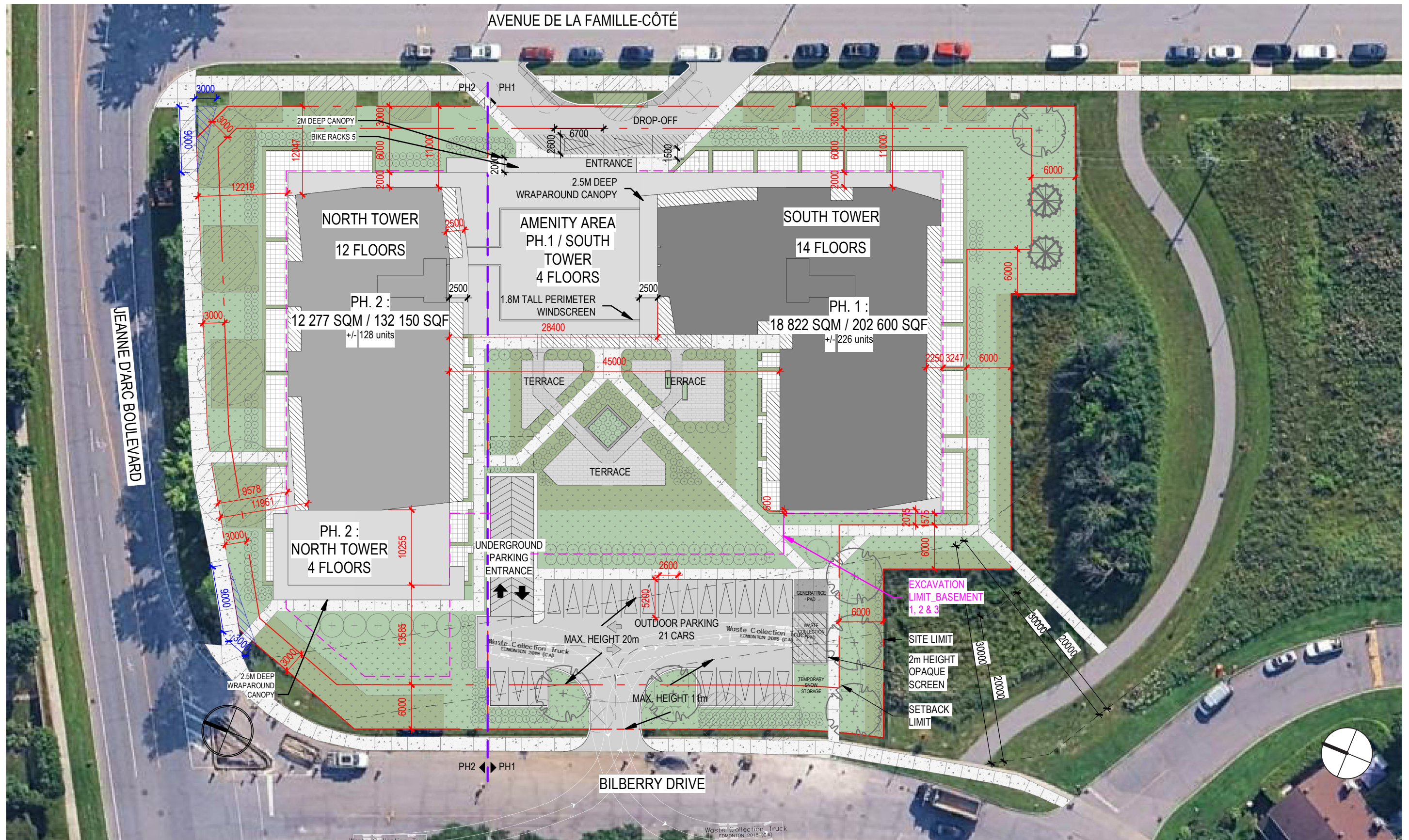
NEUF 

FOTENN

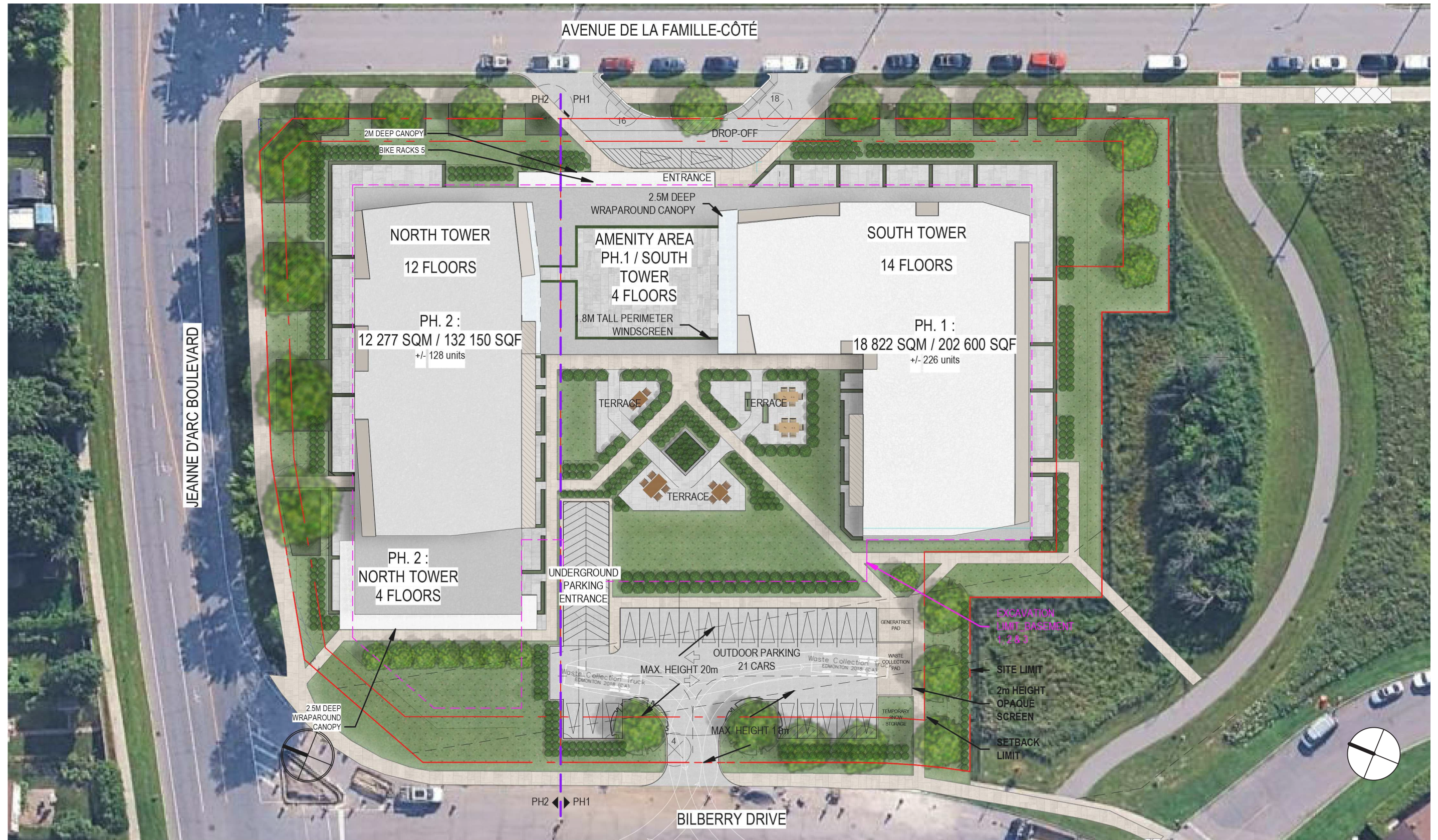
emo batimo

PLANS AND SECTIONS

SITE PLAN



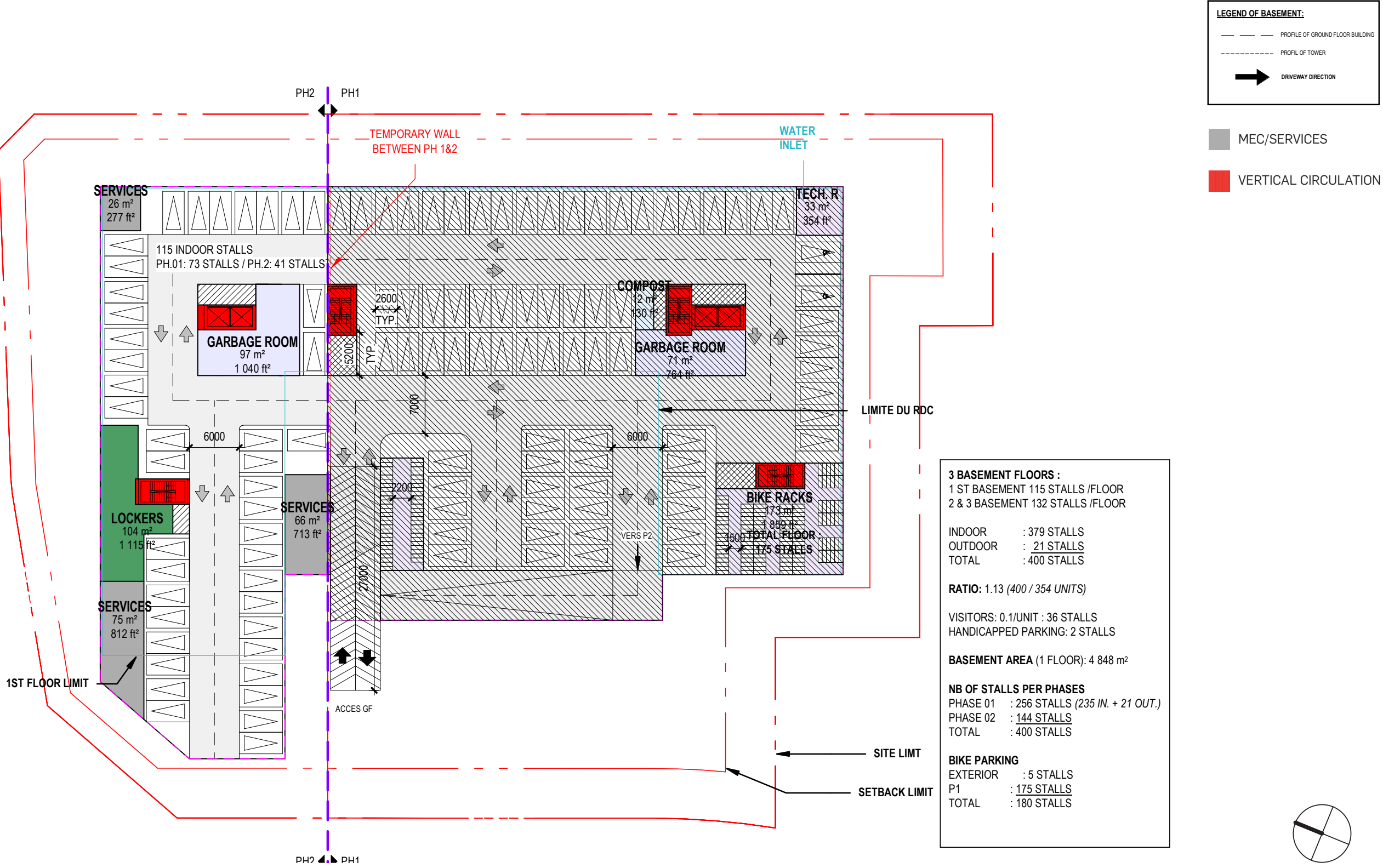
SITE PLAN



FLOOR PLANS

1:500

PARKING P1

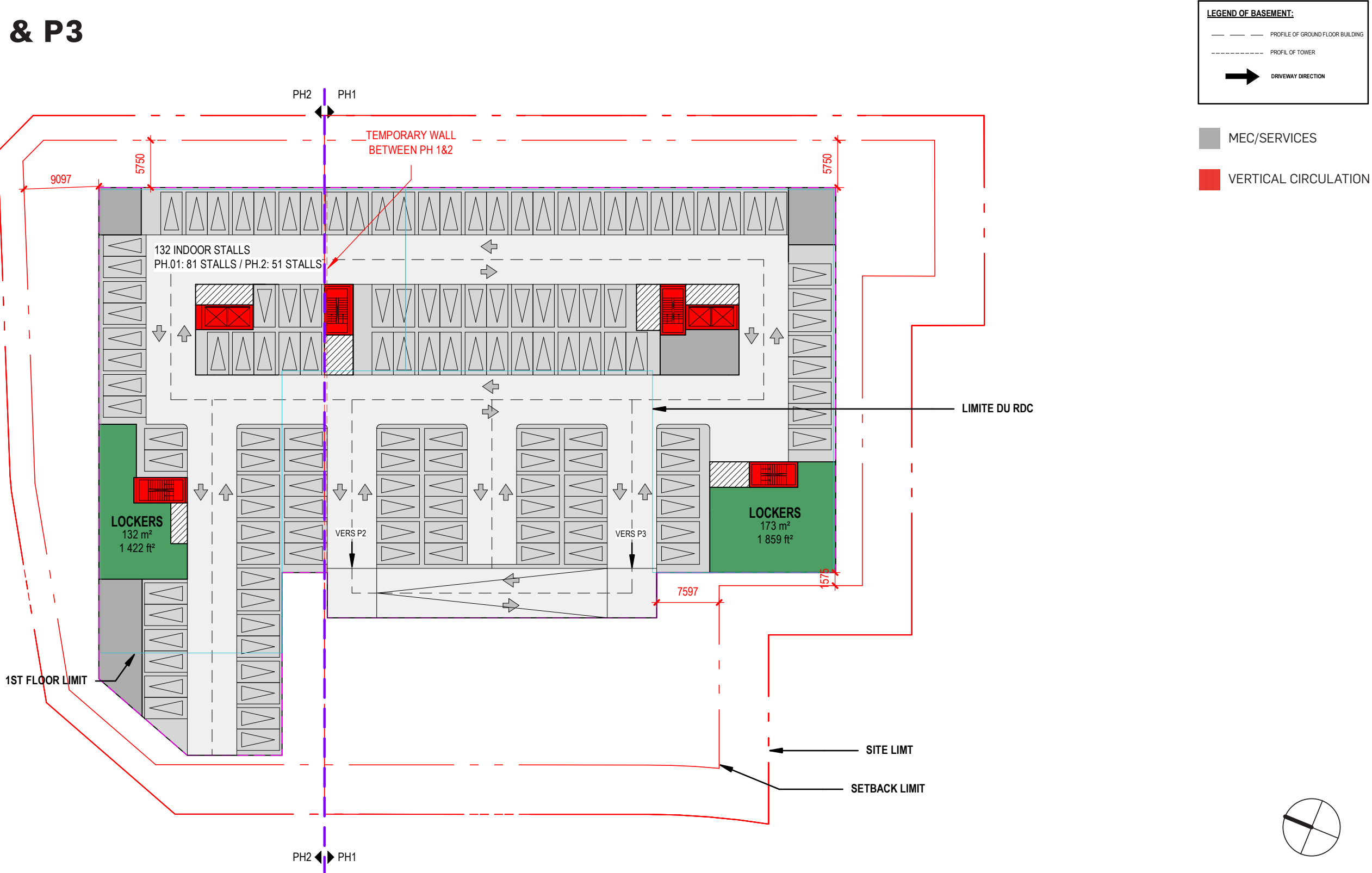


Plans & Sections

FLOOR PLANS

1:500

PARKING P2 & P3

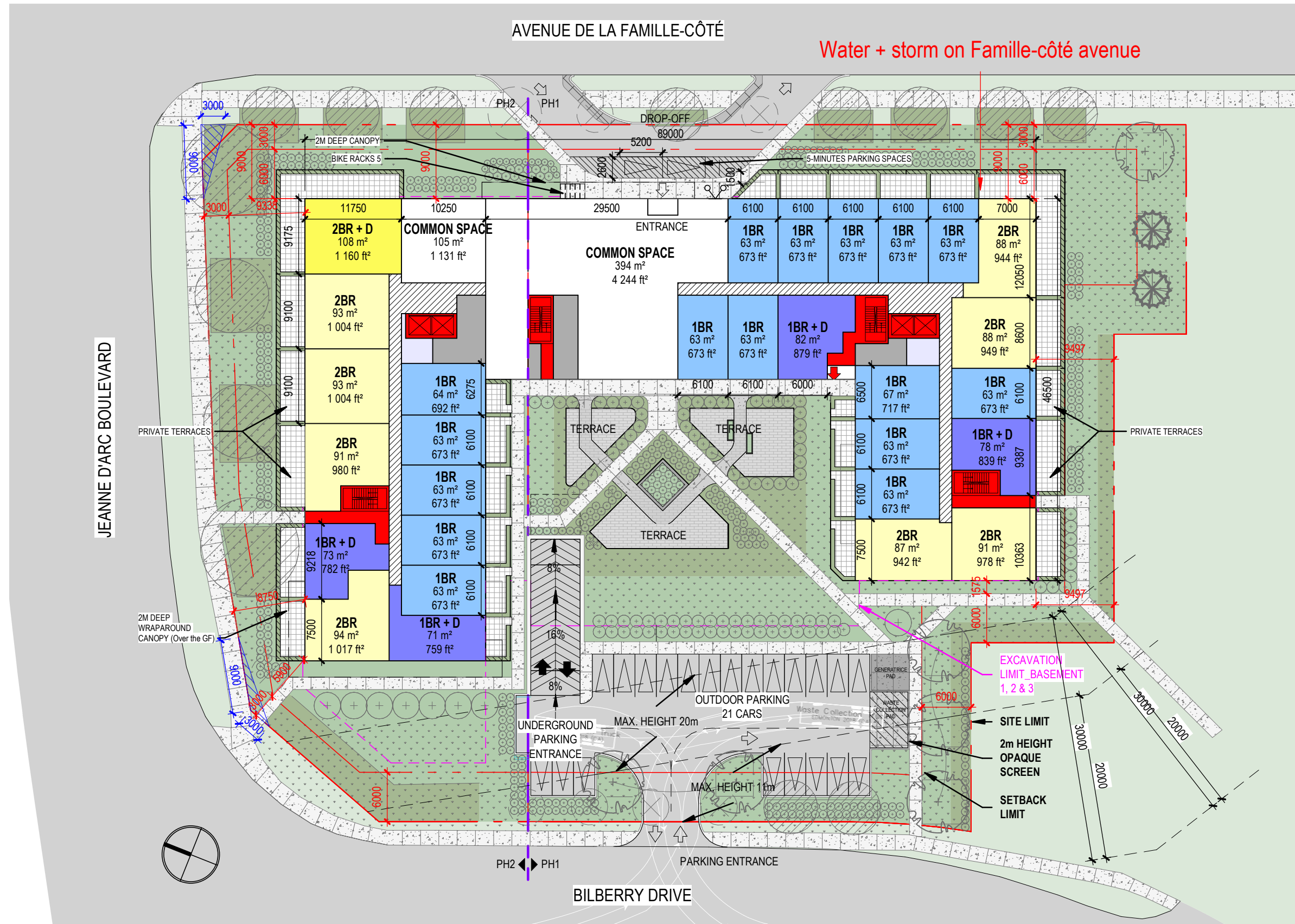


Plans & Sections

GROUND FLOOR

FLOOR PLANS

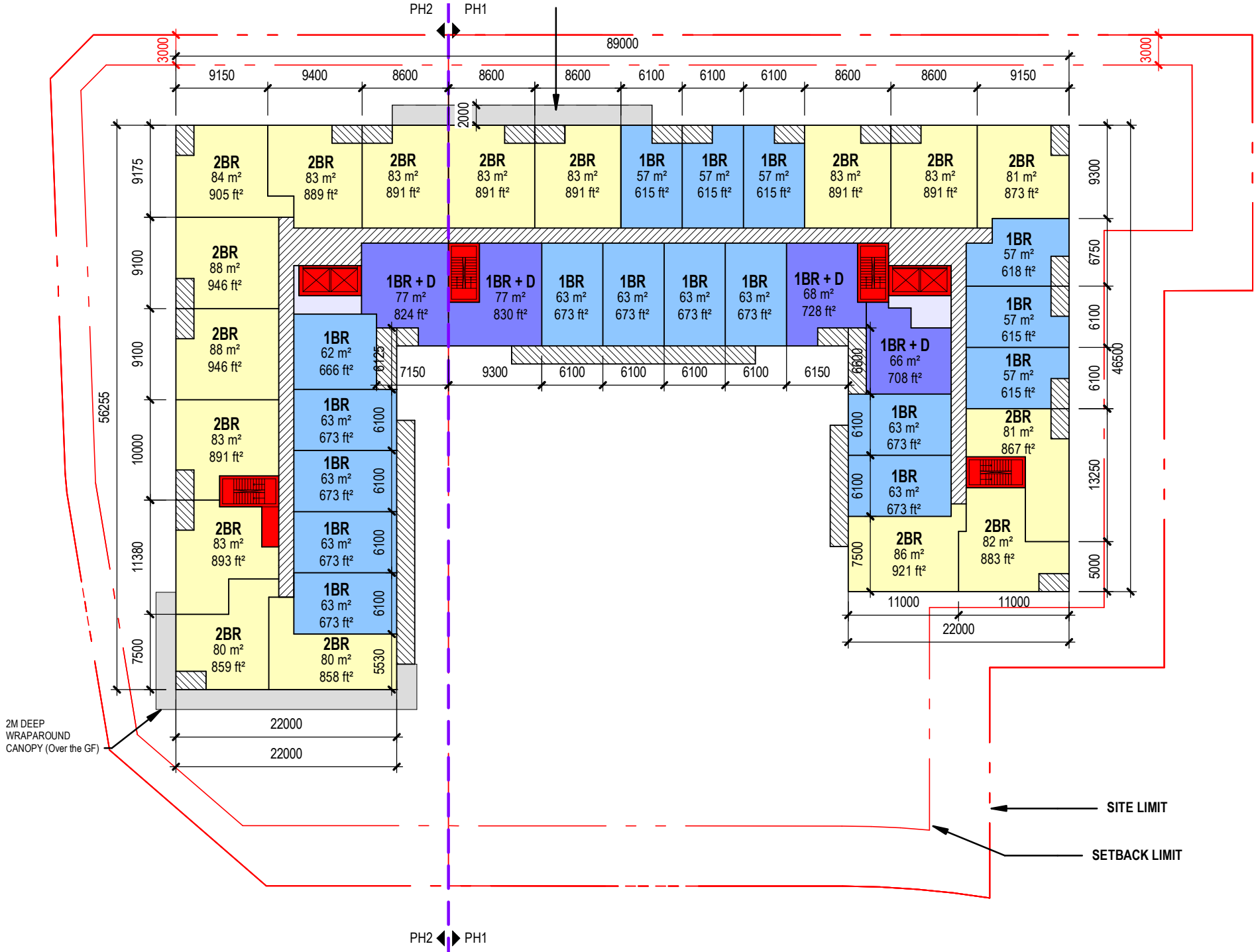
1:500



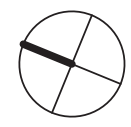
- 1 BEDROOM
- 1 BEDROOM + DEN
- 2 BEDROOMS
- 2 BEDROOMS + DEN
- 3 BEDROOMS
- VERTICAL CIRCULATION
- LOBBY/AMENITIES
- MEC/SERVICES

Plans & Sections

TYPICAL FLOOR PLAN - 2ND TO 3RD FLOOR

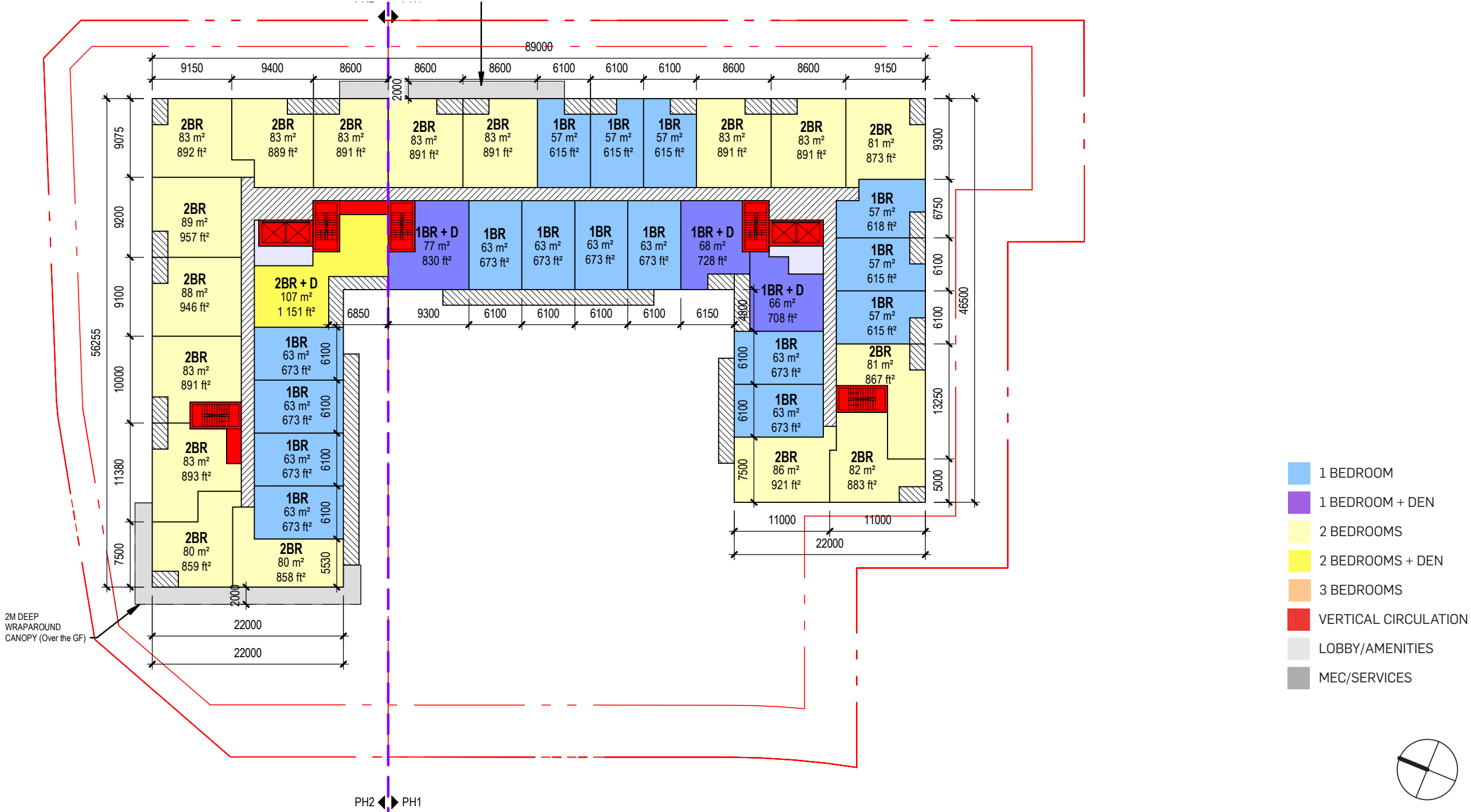


- 1 BEDROOM
- 1 BEDROOM + DEN
- 2 BEDROOMS
- 2 BEDROOMS + DEN
- 3 BEDROOMS
- VERTICAL CIRCULATION
- LOBBY/AMENITIES
- MEC/SERVICES

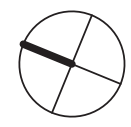


Plans & Sections

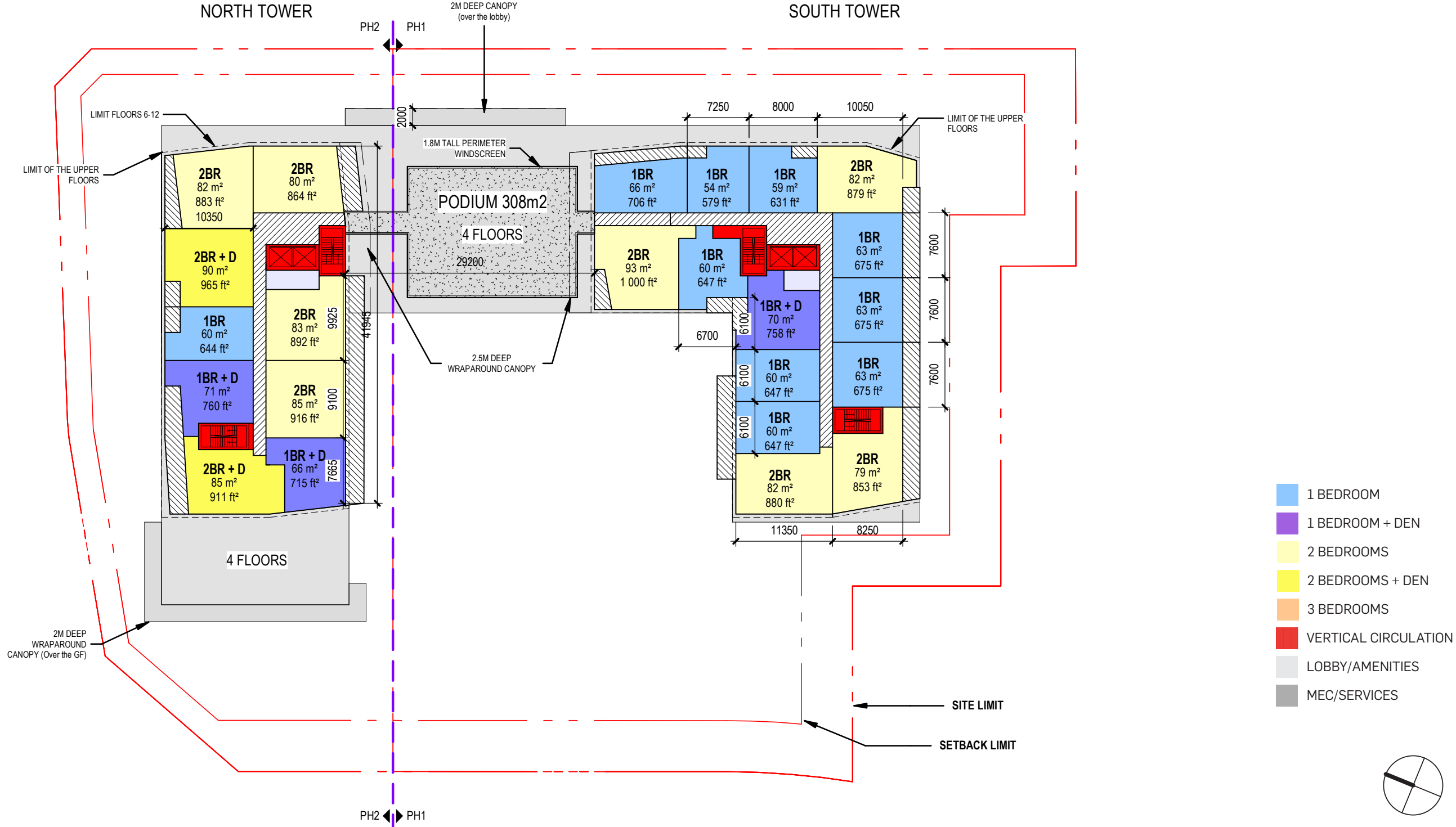
TYPICAL FLOOR PLAN - 4TH FLOOR



Plans & Sections

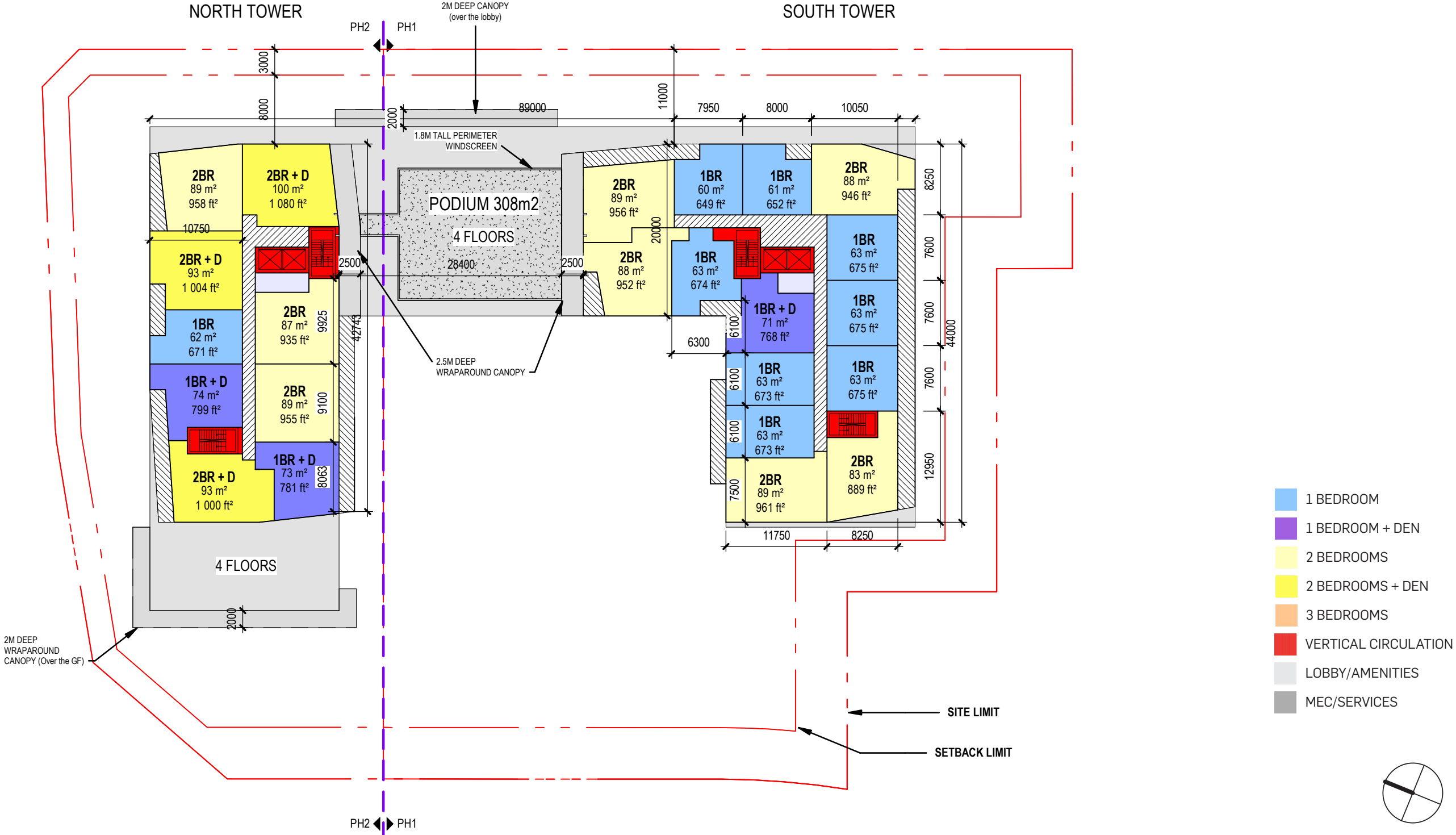


TYPICAL FLOOR PLAN - 5TH FLOOR



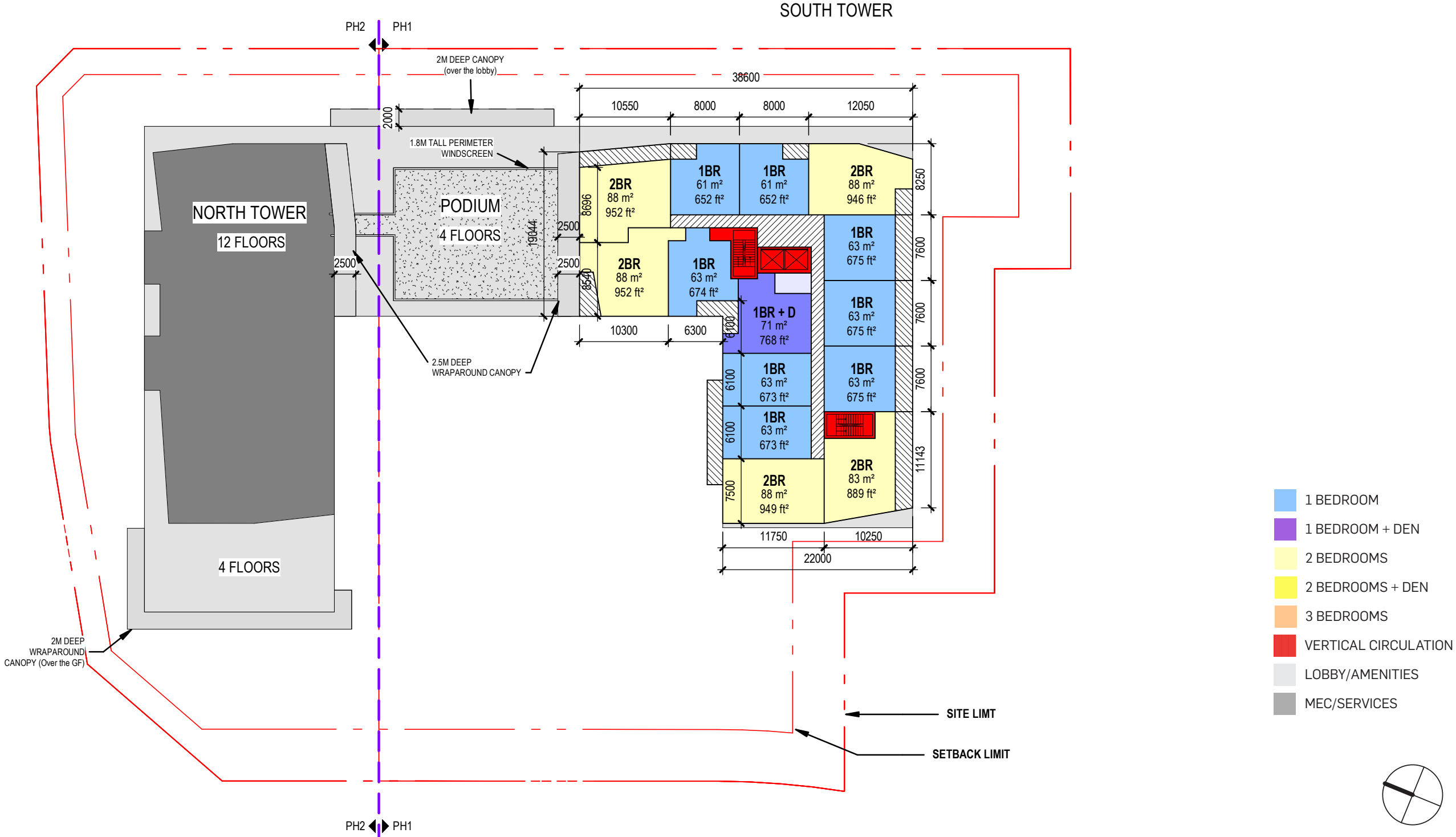
Plans & Sections

TYPICAL FLOOR PLAN - 6TH TO 12TH FLOOR



Plans & Sections

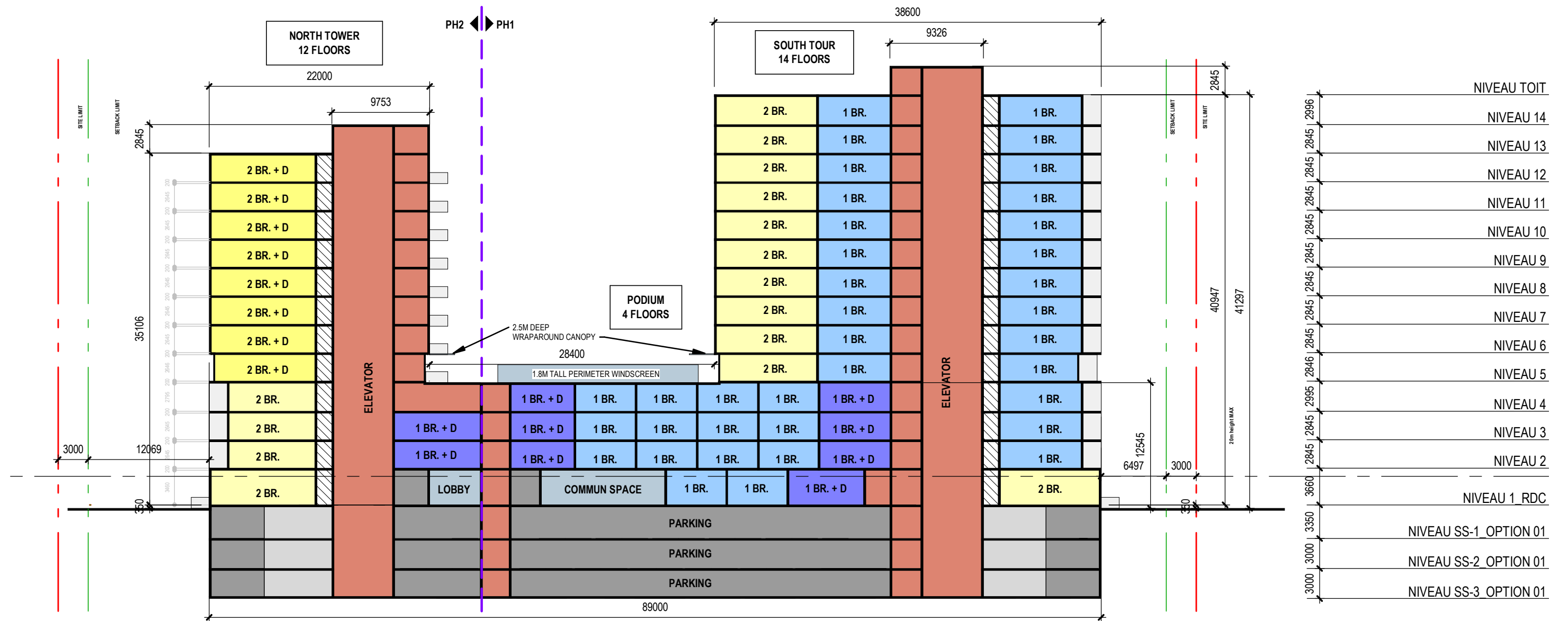
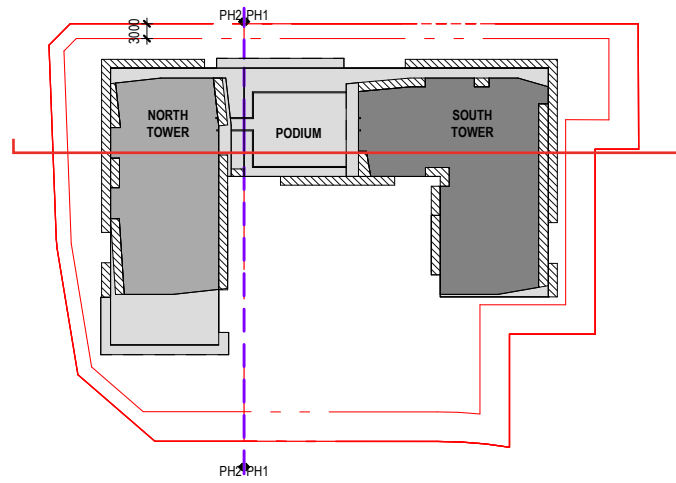
TYPICAL FLOOR PLAN - 13TH TO 14TH FLOOR



Plans & Sections

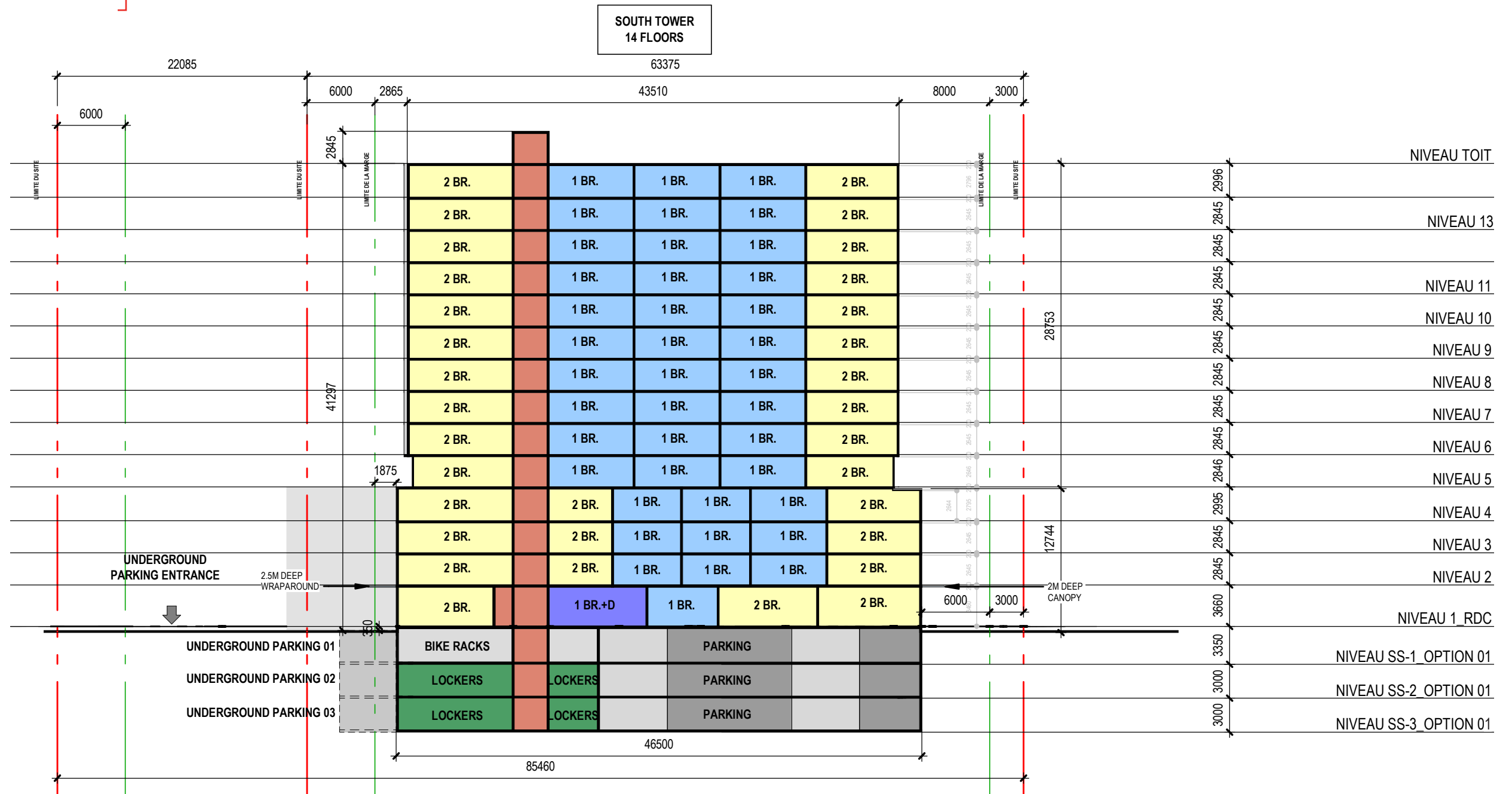
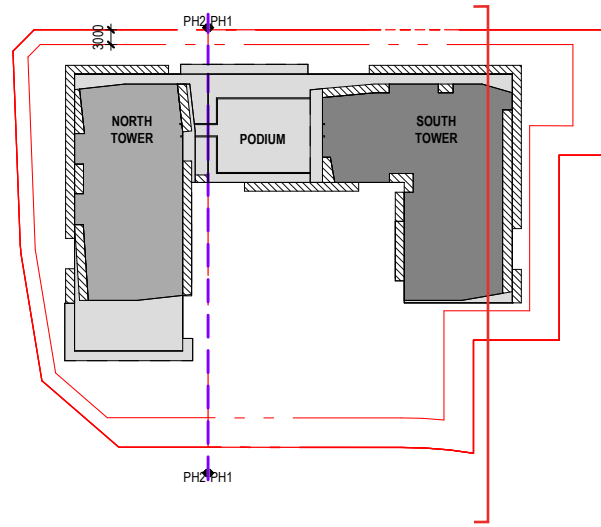
LONGITUDINAL SECTIONS

1:400



CROSS SECTION

1:400



Plans & Sections

STATISTICS

PHASE 1 - STATISTICS

PROJET 13 521

ORLÉANS_PHASE 1 (SOUTH TOWER)

Locatif	HABITABLE								SERVICES ET COMMUNS						TOTAL BRUT						
	1 Chambre	1 Chambre + D	2 Chambres	2 Chambres +D	Total unités	Superficie BOMA		Superficie NETTE estimée		Circulation vert. + horiz.		Technical area / utility		Amenities		Superficie brute					
	Niveau / Type d'unité	1-1	1-1	2-1		2-1	Superficie totale m²	Superficie totale p.c.	Superficie totale m²	Superficie totale p.c.	Superficie totale (m²)	Superficie totale (p.c.)	Superficie totale (m²)	Superficie totale (p.c.)	Superficie totale (m²)	Superficie totale (p.c.)	Superficie totale m²	Superficie totale p²			
Niveau 14	8	1	5	0	14	1 005,0	10 817,8	866,3	9 325	138,0	1 485,4	10,0	107,6	-	-	1 153,0	12 411				
Niveau 13	8	1	5	0	14	1 005,0	10 817,8	866,3	9 325	138,0	1 485,4	10,0	107,6	-	-	1 153,0	12 411				
Niveau 12	8	1	5	0	14	1 005,0	10 817,8	866,3	9 325	138,0	1 485,4	10,0	107,6	-	-	1 153,0	12 411				
Niveau 11	8	1	5	0	14	1 005,0	10 817,8	866,3	9 325	138,0	1 485,4	10,0	107,6	-	-	1 153,0	12 411				
Niveau 10	8	1	5	0	14	1 005,0	10 817,8	866,3	9 325	138,0	1 485,4	10,0	107,6	-	-	1 153,0	12 411				
Niveau 9	8	1	5	0	14	1 005,0	10 817,8	866,3	9 325	138,0	1 485,4	10,0	107,6	-	-	1 153,0	12 411				
Niveau 8	8	1	5	0	14	1 005,0	10 817,8	866,3	9 325	138,0	1 485,4	10,0	107,6	-	-	1 153,0	12 411				
Niveau 7	8	1	5	0	14	1 005,0	10 817,8	866,3	9 325	138,0	1 485,4	10,0	107,6	-	-	1 153,0	12 411				
Niveau 6	8	1	5	0	14	1 005,0	10 817,8	866,3	9 325	138,0	1 485,4	10,0	107,6	-	-	1 153,0	12 411				
Niveau 5	9	1	4	0	14	952,0	10 247,3	866,3	9 325	142,0	1 528,5	10,0	107,6	13,0	139,9	1 117,0	12 023				
Niveau 4	12	3	8	0	23	1 589,0	17 104,0	1 446,0	15 565	209,0	2 249,7	16,0	172,2	-	-	1 814,0	19 526				
Niveau 3	12	3	8	0	23	1 589,0	17 104,0	1 446,0	15 565	209,0	2 249,7	16,0	172,2	-	-	1 814,0	19 526				
Niveau 2	12	3	8	0	23	1 589,0	17 104,0	1 446,0	15 565	208,0	2 238,9	16,0	172,2	-	-	1 813,0	19 515				
Niveau 1 RDC	11	2	4	0	17	1 206,0	12 981,4	1 097,5	11 813	218,0	2 346,6	69,0	742,7	394,0	4 241,0	1 887,0	20 312				
	m²	p.c.	p.c.	m²	p.c.	m²	p.c.	m²	p.c.	m²	p.c.	m²	p.c.	m²	p.c.	m²	p.c.				
Surface moyenne type d'unités	61,4	661	71,6	771	85,7	923	0,0	0		15 970,0	171 901,1	14 099	151 757,7	2 228,0	23 982,2	217,0	2 335,8	407,0	4 380,9	18 822,0	202 600,0
Total type d'unités	128		21		77		0														
		149			77																
TOTAL RESIDENTIEL	128		21		77		0														
		149			77																
MIX DES UNITÉS (%)	57%		9%		34%		0%														
		66%			34%																
SUPERFICIE TOTALE RATIO										15 970,0	171 901,1	14 098,6	151 757,7	2 228,0	23 982,2	217,0	2 335,8	407,0	4 380,9	18 822,0	202 600,0
										84,8%				11,8%		1,2%		2,2%		100,0%	
															15%						
TOTAL COMMERCIAL																					
TOTA																				18 822,0	202 600

ORLÉANS

PHASE 1

Statistics

PHASE 2 - STATISTICS

ORLÉANS_PHASE 2 (NORTH TOWER)																						
HABITABLE										SERVICES ET COMMUNS						TOTAL BRUT						
Locatif	1 Chambre		1 Chambre + D		2 Chambres		2 Chambres +D		Total unités	Superficie BOMA		Superficie NETTE estimée		Circulation vert. + horiz.		Technical area / utility		Amenities		Superficie brute		
Niveau / Type d'unité	1-1		1-1		2-1		2-1			Superficie totale m²	Superficie totale p.c.	Superficie totale m²	Superficie totale p.c.	Superficie totale (m²)	Superficie totale (p.c.)	Superficie totale (m²)	Superficie totale (p.c.)	Superficie totale (m²)	Superficie totale (p.c.)	Superficie totale m²	Superficie totale p²	
Niveau 12	1		2		3		3		9	760,0	8 180,6	637,9	6 866	118,0	1 270,2	14,0	150,7	-	-	892,0	9 601	
Niveau 11	1		2		3		3		9	760,0	8 180,6	637,9	6 866	118,0	1 270,2	14,0	150,7	-	-	892,0	9 601	
Niveau 10	1		2		3		3		9	760,0	8 180,6	637,9	6 866	118,0	1 270,2	14,0	150,7	-	-	892,0	9 601	
Niveau 9	1		2		3		3		9	760,0	8 180,6	637,9	6 866	118,0	1 270,2	14,0	150,7	-	-	892,0	9 601	
Niveau 8	1		2		3		3		9	760,0	8 180,6	637,9	6 866	118,0	1 270,2	14,0	150,7	-	-	892,0	9 601	
Niveau 7	1		2		3		3		9	760,0	8 180,6	637,9	6 866	118,0	1 270,2	14,0	150,7	-	-	892,0	9 601	
Niveau 6	1		2		3		3		9	760,0	8 180,6	637,9	6 866	118,0	1 270,2	14,0	150,7	-	-	892,0	9 601	
Niveau 5	1		2		4		2		9	701,0	7 545,6	637,9	6 866	128,0	1 377,8	14,0	150,7	-	-	843,0	9 074	
Niveau 4	4		0		9		1		14	1 099,0	11 829,6	1 000,1	10 765	166,0	1 786,8	17,0	183,0	-	-	1 282,0	13 799	
Niveau 3	5		1		9		0		15	1 123,0	12 088,0	1 021,9	11 000	139,0	1 496,2	17,0	183,0	-	-	1 279,0	13 767	
Niveau 2	5		1		9		0		15	1 123,0	12 088,0	1 021,9	11 000	139,0	1 496,2	17,0	183,0	-	-	1 279,0	13 767	
Niveau 1 RDC	5		2		4		1		12	937,0	10 085,9	852,7	9 178	144,0	1 550,0	51,0	549,0	218,0	2 346,6	1 350,0	14 531	
Surface moyenne type d'unités	m²	p.c.	m²	p.c.	m²	p.c.	m²	p.c.		m²	p.c.	m²	p.c.	m²	p.c.	m²	p.c.	m²	p.c.	m²	p.c.	
Total type d'unités	27	672	20	786	56	924	25	1031		10 303,0	110 901,5	8 999,9	96 874,9	1 542,0	16 598,1	214,0	2 303,5	218,0	2 346,6	12 277,0	132 149,6	
TOTAL RESIDENTIEL	27		20		56		25		128													
MIX DES UNITÉS (%)	21%	47	16%		44%	81	20%		100%													
		37%			63%																	
SUPERFICIE TOTALE										10 303,0	110 901,5	8 999,9	96 874,9	1 542,0	15 048,1	214,0	1 754,5	218,0	-	12 277,0	132 149,6	
RATIO										83,9%				12,6%		1,7%		1,8%		100,0%		
TOTAL COMMERCIAL																	16%				-	-
TOTAL																					12 277,0	132 150

PHASES 1 + 2 - STATISTICS

Locatif	HABITABLE								SERVICES ET COMMUNS						TOTAL BRUT													
	1 BR	1 BR + D	2 BR	2 BR +D	Total units	BOMA Area		Superficie NETTE estimée		Circulation vert. + horiz.		Technical area / utility		Amenities		Superficie brute												
	S-1	1-1	2-1	3-1		Superficie totale m²	Superficie totale p.c.	Superficie totale m²	Superficie totale p.c.	Superficie totale (m²)	Superficie totale (p.c.)	Superficie totale (m²)	Superficie totale (p.c.)	Superficie totale (m²)	Superficie totale (p.c.)	Superficie totale m²	Superficie totale p²											
Level 14	8	1	5	0	14	1 005.0	10 817.8	866.3	9 325	138.0	1 485.4	10.0	107.6	-	-	1 153.0	12 411											
Level 13	8	1	5	0	14	1 005.0	10 817.8	866.3	9 325	138.0	1 485.4	10.0	107.6	-	-	1 153.0	12 411											
Level 12	9	3	8	3	23	1 765.0	18 998.5	1 504.2	16 192	256.0	2 755.6	24.0	258.3	-	-	2 045.0	22 012											
Level 11	9	3	8	3	23	1 765.0	18 998.5	1 504.2	16 192	256.0	2 755.6	24.0	258.3	-	-	2 045.0	22 012											
Level 10	9	3	8	3	23	1 765.0	18 998.5	1 504.2	16 192	256.0	2 755.6	24.0	258.3	-	-	2 045.0	22 012											
Level 9	9	3	8	3	23	1 765.0	18 998.5	1 504.2	16 192	256.0	2 755.6	24.0	258.3	-	-	2 045.0	22 012											
Level 8	9	3	8	3	23	1 765.0	18 998.5	1 504.2	16 192	256.0	2 755.6	24.0	258.3	-	-	2 045.0	22 012											
Level 7	9	3	8	3	23	1 765.0	18 998.5	1 504.2	16 192	256.0	2 755.6	24.0	258.3	-	-	2 045.0	22 012											
Level 6	9	3	8	3	23	1 765.0	18 998.5	1 504.2	16 192	256.0	2 755.6	24.0	258.3	-	-	2 045.0	22 012											
Level 5	10	3	8	2	23	1 653.0	17 792.9	1 504.2	16 192	270.0	2 906.3	24.0	258.3	13.0	139.9	1 960.0	21 097											
Level 4	16	3	17	1	37	2 688.0	28 933.6	2 446.1	26 330	375.0	4 036.5	33.0	355.2	-	-	3 096.0	33 325											
Level 3	17	4	17	0	38	2 712.0	29 192.0	2 467.9	26 565	348.0	3 745.9	33.0	355.2	-	-	3 093.0	33 293											
Level 2	17	4	17	0	38	2 712.0	29 192.0	2 467.9	26 565	347.0	3 735.1	33.0	355.2	-	-	3 092.0	33 282											
Level 1 RDC	16	4	8	1	29	2 143.0	23 067.3	1 950.1	20 991	362.0	3 896.6	120.0	1 291.7	612.0	6 587.6	3 237.0	34 843											
	m²	p.c.	m²	p.c.		m²	p.c.	m²	p.c.	m²	p.c.	m²	p.c.			m²	p.c.											
Surface moyenne type d'unités	61,9	666	72,3	779		85,8	923	47,9	516																			
Total type d'unités	155		41			133		25																				
TOTAL RESIDENTIEL	155		41			133		25																				
TOTAL			196			158																						
MIX DES UNITÉS (%)	44%		12%			38%		7%																				
MIX DES UNITÉS (%) TOTAL			55%			45%																						
SUPERFICIE TOTALE						26 273,0		282 802,6		23 098,5		248 632,6		3 770,0		36 683,7		431,0		3 347,6		625,0		139,9		31 099,0		334 749,6
RATIO						84,5%						12,1%		1,4%		2,0%					16%					100,0%		
TOTAL COMMERCIAL																												
TOTAL																										31 099,0		334 750

ORLEANS

Statistics

PARKING	AREA		NB OF STALLS				RATIO
	M2	PC	STALLS INT./P1	STALLS INT./P2	STALLS INT./P3	TOTAL STALLS INT.	
PHASE 01	3 123	33 616	73	81	81	235	1,13
PHASE 02	1 725	18 568	42	51	51	144	
TOTAL STALLS			115	132	132	379	
TOTAL AREA (TYPICAL FLOOR PHASE 1+2)	4 848	52 184					
TOTAL AREA (P1 + P2 + P3)	14 544	156 552					