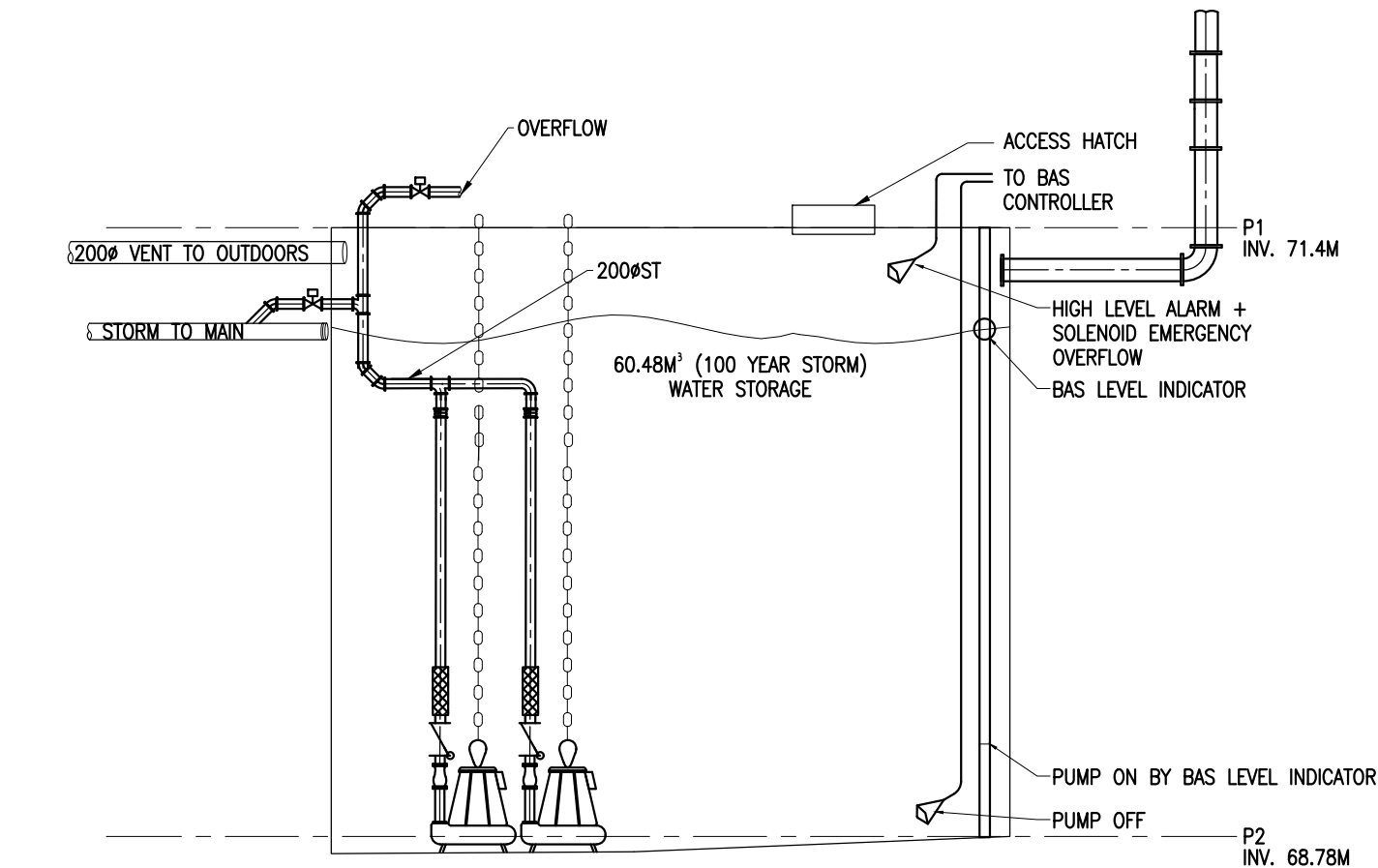


# CISTERN 1



DUPLEX STORM PUMP (1.64L/S EACH)  
(DUTY/STANDBY) TO STORM MAIN.

STORM WATER CISTERN PUMP SYSTEM:  
BAS SHALL ENERGIZE/DE-ENERGIZE CISTERN STORM WATER PUMP BASED ON LEVEL SENSORS AND THE FOLLOWING SEQUENCE OF OPERATION:  
.1 BAS TO ACTIVATE PUMP AT "PUMP ON" LEVEL  
.2 AT HIGH LEVEL ALARM, PUMP OUTLET SOLENOIDS TO DIRECT FLOW TO OVERFLOW PIPE.

DATE	REVISION	REF
28 JAN 2026	ISSUED FOR SITE PLAN	

THE ENGINEER WAIVES ANY AND ALL RESPONSIBILITY AND LIABILITY FOR PROBLEMS WHICH ARISE FROM FAILURE TO FOLLOW THESE PLANS, SPECIFICATIONS AND THE DESIGN INTENT THEY CONVEY, OR FOR PROBLEMS WHICH ARISE FROM OTHER FAILURE TO OBTAIN AND / OR FOLLOW THE ENGINEER'S GUIDANCE WITH RESPECT TO ANY ERRORS, OMISSIONS, INCONSISTENCIES, AMBIGUITIES OR CONFLICTS WHICH ARE ALLEGED.

THIS DRAWING IS THE PROPERTY OF GOODKEY WEEDMARK & ASSOCIATES LIMITED AND ALL COPYRIGHTS ARE RESERVED. NO USE OF THIS DRAWING MAY BE MADE WITHOUT EXPRESS WRITTEN CONSENT.  
DO NOT SCALE DRAWINGS

L'INGÉNIEUR DÉCLINE TOUTE RESPONSABILITÉ DÉCOULANT DE PROBLÈMES FAISANT SUITE AU NON RESPECT DES PLANS, DEVIS ET DE L'INTENTION DU CONCEPT QU'ILS INDIQUENT OU DE TOUTS LES PROBLÈMES POUVANT RESULTER DU DÉFAUT D'OBTENIR ET / OU DE SUIVRE LES CONSEILS DE L'INGÉNIEUR EN CE QUI CONCERNE LES ERREURS, OMISSIONS, INCONSISTANCES, AMBIGUITÉS OU CONFLITS ALLÉGUÉS.

CE DESSIN EST LA PROPRIÉTÉ LITTÉRAIRE DE GOODKEY WEEDMARK & ASSOCIATES LIMITED ET TOUTS LES DROITS SONT RÉSERVÉS. L'UTILISATION EST INTERDITE SANS LE CONSENTEMENT ÉCRIT DE L'AUTEUR.  
NE PAS MESURER LES DESSINS A L'ÉCHELLE



1688 Woodward Dr. Ottawa Ontario Canada K2C 3R8  
613 727-5111 Voice  
613 727-5115 Fax  
www.gwal.com Web

PROJECT/PROJET  
**774 BRONSON AVE.  
OTTAWA ON,**

TITLE/TITRE  
**MECHANICAL  
CISTERN 1 DETAIL**

Scale  
Échelle **NTS**

Design by  
Conçu par **M.SARASIN**

Drawn by  
Dessiné par **S.FERGUSON**

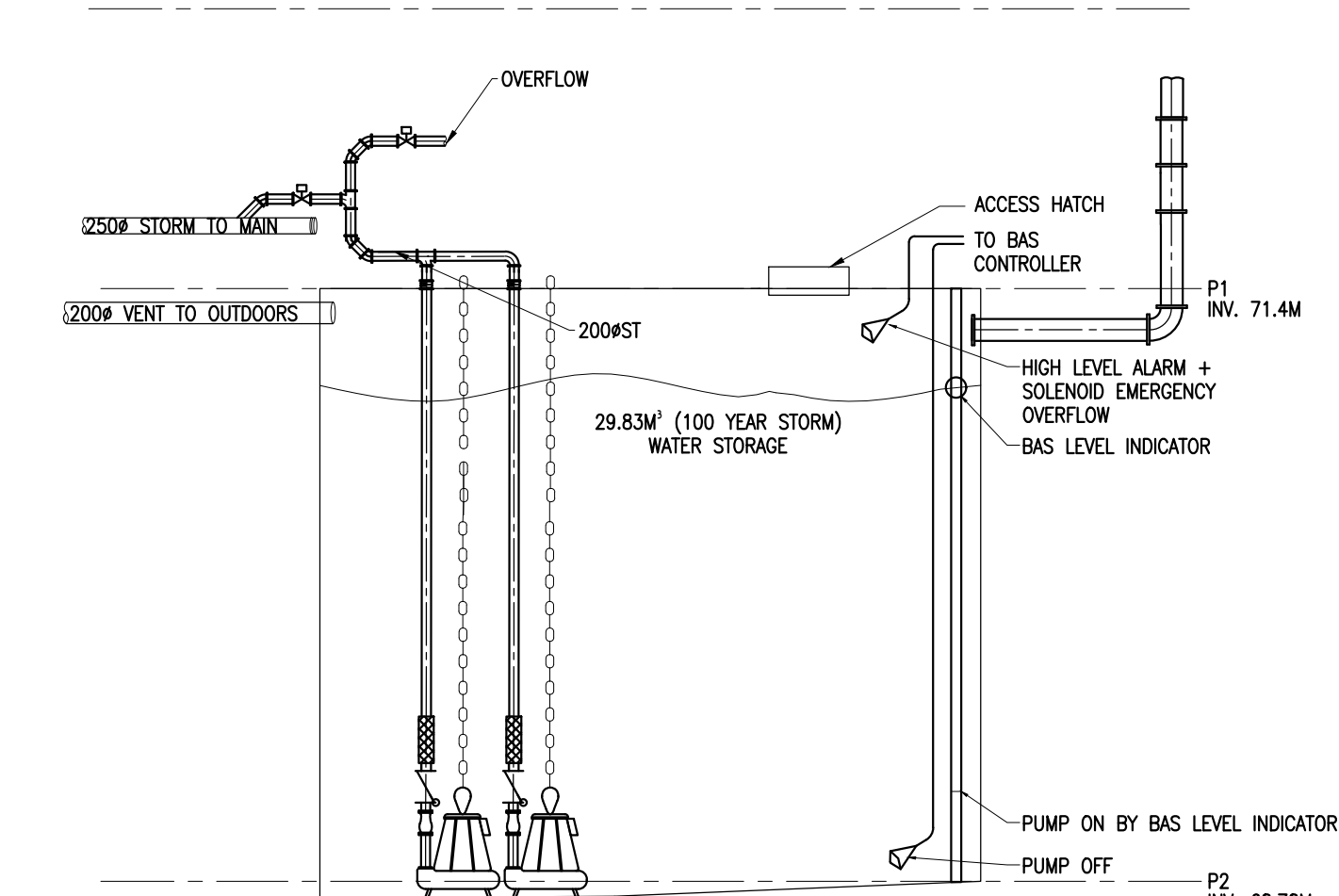
Reviewed by  
Examiné par **M.SARASIN**

Date  
**2026**

DWG. No.  
No. DESSIN  
**2022-705**

**SK1**

# CISTERN 2



DUPLEX STORM PUMP (5.29L/S EACH)  
(DUTY/STANDBY) TO STORM MAIN.

STORM WATER CISTERN PUMP SYSTEM:  
BAS SHALL ENERGIZE/DE-ENERGIZE CISTERN STORM WATER PUMP BASED ON LEVEL SENSORS AND THE FOLLOWING SEQUENCE OF OPERATION:  
.1 BAS TO ACTIVATE PUMP AT "PUMP ON" LEVEL  
.2 AT HIGH LEVEL ALARM, PUMP OUTLET SOLENOIDS TO DIRECT FLOW TO OVERFLOW PIPE.

DATE	REVISION	REF
28 JAN 2026	ISSUED FOR SITE PLAN	

THE ENGINEER WAIVES ANY AND ALL RESPONSIBILITY AND LIABILITY FOR PROBLEMS WHICH ARISE FROM FAILURE TO FOLLOW THESE PLANS, SPECIFICATIONS AND THE DESIGN INTENT THEY CONVEY, OR FOR PROBLEMS WHICH ARISE FROM OTHER FAILURE TO OBTAIN AND / OR FOLLOW THE ENGINEER'S GUIDANCE WITH RESPECT TO ANY ERRORS, OMISSIONS, INCONSISTENCIES, AMBIGUITIES OR CONFLICTS WHICH ARE ALLEGED.

THIS DRAWING IS THE PROPERTY OF GOODKEY WEEDMARK & ASSOCIATES LIMITED AND ALL COPYRIGHTS ARE RESERVED. NO USE OF THIS DRAWING MAY BE MADE WITHOUT EXPRESS WRITTEN CONSENT.  
DO NOT SCALE DRAWINGS

L'INGÉNIEUR DÉCLINE TOUTE RESPONSABILITÉ DÉCOULANT DE PROBLÈMES FAISANT SUITE AU NON RESPECT DES PLANS, DEVIS ET DE L'INTENTION DU CONCEPT QU'ILS INDIQUENT OU DE TOUTS LES PROBLÈMES POUVANT RESULTER DU DÉFAUT D'OBTENIR ET / OU DE SUIVRE LES CONSEILS DE L'INGÉNIEUR EN CE QUI CONCERNE LES ERREURS, OMISSIONS, INCONSISTANCES, AMBIGUITÉS OU CONFLITS ALLÉGUÉS.

CE DESSIN EST LA PROPRIÉTÉ LITTÉRAIRE DE GOODKEY WEEDMARK & ASSOCIATES LIMITED ET TOUTS LES DROITS SONT RÉSERVÉS. L'UTILISATION EST INTERDITE SANS LE CONSENTEMENT ÉCRIT DE L'AUTEUR.  
NE PAS MESURER LES DESSINS A L'ÉCHELLE



1688 Woodward Dr. Ottawa Ontario Canada K2C 3R8  
613 727-5111 Voice 613 727-5115 Fax www.gwal.com Web

PROJECT/PROJET  
**774 BRONSON AVE.  
OTTAWA ON,**

TITLE/TITRE  
**MECHANICAL  
CISTERN 2 DETAIL**

Scale  
Échelle **NTS**

Design by  
Conçu par **M.SARASIN**

Drawn by  
Dessiné par **S.FERGUSON**

Reviewed by  
Examiné par **M.SARASIN**

Date  
**2026**

DWG. No.  
No. DESSIN  
**2022-705**

**SK2**