

**Montréal**

2700 rue Sabourin  
St-Laurent, Québec H4S 1M2

☎ 514.738.2666  
☎ 514.738.9762

www.cwwcanada.com  
1.866.695.0155

**Ottawa (Siège social)**

1800 Bantree Street  
Ottawa, Ontario K1B 5L6

☎ 613.745.2444  
☎ 613.745.9994



SOLUTIONS INTÉGRÉES  
EN MATIÈRES D'ÉGOUTS

# MB GROUPE INC.

**630 MONTREAL RD**  
**Ottawa, Ontario**

## RAPPORT D'INSPECTION CCTV DES CONDUITES DÉGOUT SANITAIRE

**Date Complet:** Juin 17, 2026

**No. Rapport:** 153538SA1

**Distance Inspectée:** 156.00 m

- Gainage / chemisage de conduites d'égouts
- Réhabilitation de regards
- Colmatage de joints, branchements et regards
- Réhabilitation de ponceaux par gainage
- Curage par chasse d'eau et pompage
- Inspection et repérage des branchements par la conduite principale
- Gainage de branchements d'égouts
- Inspection télévisée CCTV et repérage

	Page
1. Index des conduites .....	2
2. Évaluation structurale .....	3
3. Évaluation d'opération et d'entretien .....	4
4. Sommaire et condition des conduites .....	5
5. Légende Rapport Vision© .....	10

# 1. Index des conduites

2 éléments

Longueur inspectée : 156.00

Longueur totale : 156.00

Conduite	Départ/Arrivée	Sens	Rue	Date	Inspectée	Totale	Complétée	Page
MHSA29112 MHSA29109	MHSA29109 --> MHSA29112	Contre-courant	MONTREAL RD	17/06/2026, 10:02 AM	85.5	85.5	100 %	5
MHSA29165 MHSA29166	MHSA29166 --> MHSA29165	Contre-courant	BORTHWICK AVE	17/06/2026, 8:45 AM	70.5	70.5	100 %	7

## 2. Évaluation structurale

2 éléments

4 - Important (1 sur 2 élément)

Pointage	Rapide	Indice	Conduite	Départ/Arrivée	Sens	Rue	Page
9	4131	3	MHSA29165 MHSA29166	MHSA29166 --> MHSA29165	Contre-courant	BORTHWICK AVE	7

0 - Aucun défaut (1 sur 2 élément)

Pointage	Rapide	Indice	Conduite	Départ/Arrivée	Sens	Rue	Page
0	0000	0	MHSA29112 MHSA29109	MHSA29109 --> MHSA29112	Contre-courant	MONTREAL RD	5

### 3. Évaluation d'opération et d'entretien

2 éléments

2 - Mineur à moyen (1 sur 2 élément)

Pointage	Rapide	Indice	Structure	Conduite	Départ/Arrivée	Sens	Rue	Page
7	2311	1.8	4	MHSA29165 MHSA29166	MHSA29166 --> MHSA29165	Contre-courant	BORTHWICK AVE	7

0 - Aucun défaut (1 sur 2 élément)

Pointage	Rapide	Indice	Structure	Conduite	Départ/Arrivée	Sens	Rue	Page
0	0000	0	0	MHSA29112 MHSA29109	MHSA29109 --> MHSA29112	Contre-courant	MONTREAL RD	5

## 4. Sommaire et condition des conduites

### Identification de la conduite

<b>Conduite:</b> MHSA29112 MHSA29109	<b>Sens de l'inspection:</b> MHSA29109 --> MHSA29112
<b>Sens de l'écoulement:</b> MHSA29112 --> MHSA29109	<b>Sens:</b> Vers l'amont

### Localisation de la conduite

<b>Rue:</b> MONTREAL RD	<u>AMONT</u>	<u>AVAL</u>
<b>Transversale:</b>	<b>Abscisse (X):</b>	<b>Abscisse (X):</b>
<b>Bassin drainage:</b>	<b>Ordonnée (Y):</b>	<b>Ordonnée (Y):</b>
<b>Municipalité:</b> OTTAWA ON	<b>Élévation (Z):</b>	<b>Élévation (Z):</b>
<b>Localisation:</b> Route principale - milieu urbain	<b>Précision GPS:</b>	
<b>Propriétaire:</b> MH GROUPE INC	<b>Syst. coord.:</b>	
<b>Tronçon unifié:</b>	<b>Niveau réf. regard:</b>	

### Caractéristiques de la conduite

<b>Type d'égout:</b> Sanitaire	<b>Longueur inspectée:</b> 85.5
<b>Hauteur:</b> 300	<b>Longueur totale:</b> 85.5
<b>Largeur:</b>	<b>Cadre/radier amont:</b>
<b>Forme:</b> Circulaire	<b>Niv.sol/radier amont:</b>
<b>Matériau:</b> Béton non armé	<b>Cadre/niv.sol amont:</b>
<b>Revêtement:</b>	<b>Cadre/radier aval:</b>
<b>Longueur tuyau:</b> 2.4	<b>Niv.sol/radier aval:</b>
<b>Année construction:</b>	<b>Cadre/niv.sol aval:</b>
<b>Année réfection:</b>	<b>Hiérarchisation:</b>

### Détails additionnels

<b>Norme d'inspection:</b> PACP 6.0	<b>Détails localisation:</b>
<b>Date:</b> 17/06/2026, 10:02 AM	<b>Inspecté par:</b> SHAWN WEATHERDON
<b>No. projet:</b> 153538	<b>No. certificat:</b> U-815-07000450
<b>Client:</b> MH GROUPE INC	<b>Nettoyage:</b> Nettoyage hydrodynamique
<b>No. BC.:</b>	<b>Date nettoyage:</b>
<b>No. BT.:</b> 153538	<b>Unité de mesure:</b> Métrique
<b>But inspection:</b>	<b>No. média:</b> WO#153538_MB GROUP INC
<b>Météorologie:</b> Sec	<b>No. feuille:</b>
<b>Contrôle débits:</b> Non contrôlé	

### Évaluation structurale

### Évaluation d'opération

### Évaluation globale

<b>Niveau maximum:</b> 0	<b>Niveau maximum:</b> 0	<b>Niveau maximum:</b> 0
<b>Évaluation rapide:</b> 0000	<b>Évaluation rapide:</b> 0000	<b>Évaluation rapide:</b> 0000
<b>Pointage:</b> 0	<b>Pointage:</b> 0	<b>Pointage:</b> 0
<b>Indice:</b> 0	<b>Indice:</b> 0	<b>Indice:</b> 0

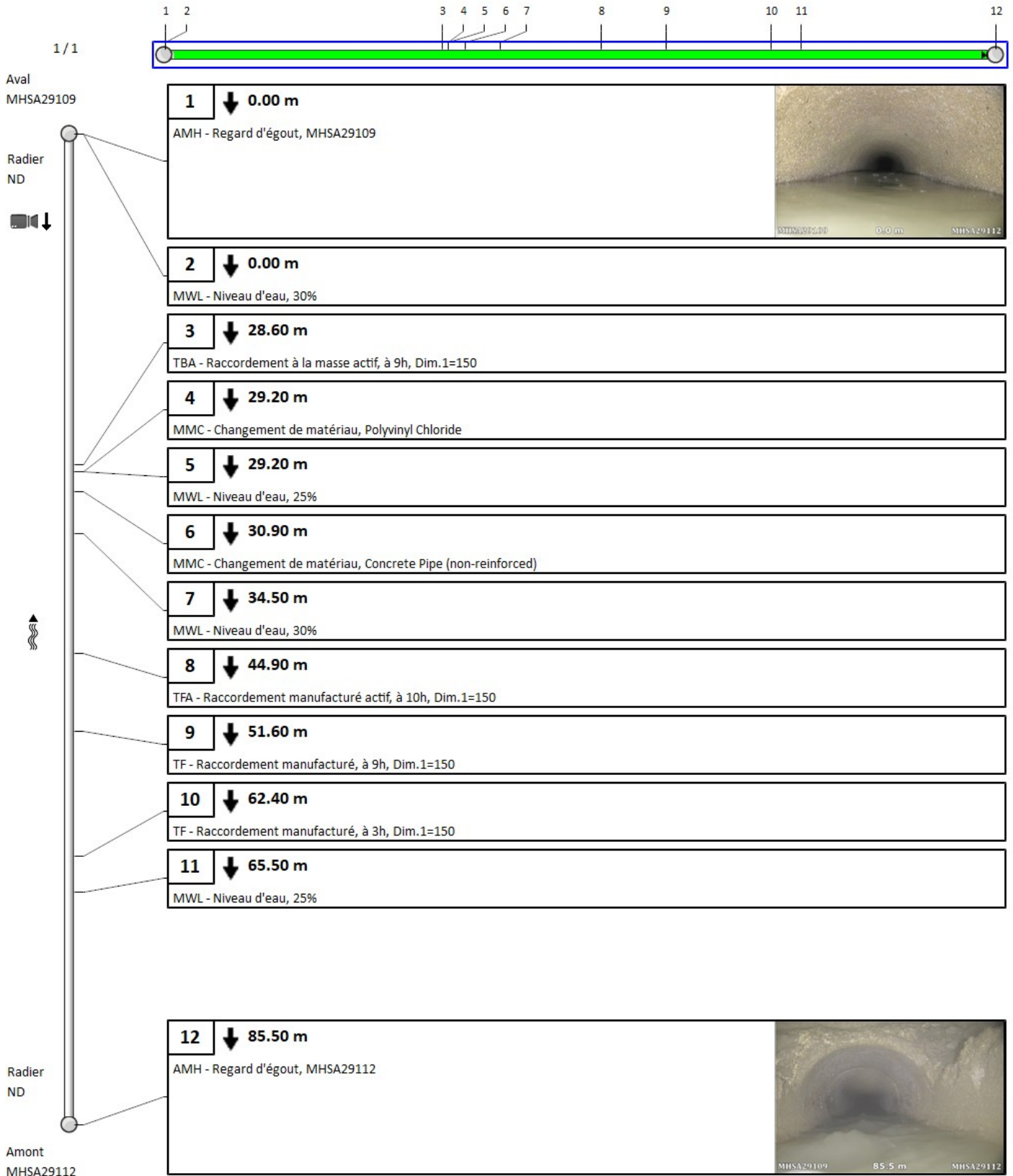
### Informations additionnelles

--

### Autres informations

<b>Report ID:</b> 153538SA1	<b>Other 6:</b>
<b>Other 2:</b>	<b>Other 7:</b>
<b>Other 3:</b>	<b>Other 8:</b>
<b>Other 4:</b>	<b>Other 9:</b>
<b>Other 5:</b>	<b>Other 10:</b>

# 4. Sommaire et condition des conduites



## 4. Sommaire et condition des conduites

### Identification de la conduite

<b>Conduite:</b> MHSA29165 MHSA29166	<b>Sens de l'inspection:</b> MHSA29166 --> MHSA29165
<b>Sens de l'écoulement:</b> MHSA29165 --> MHSA29166	<b>Sens:</b> Vers l'amont

### Localisation de la conduite

<b>Rue:</b> BORTHWICK AVE	<u>AMONT</u>	<u>AVAL</u>
<b>Transversale:</b>	<b>Abscisse (X):</b>	<b>Abscisse (X):</b>
<b>Bassin drainage:</b>	<b>Ordonnée (Y):</b>	<b>Ordonnée (Y):</b>
<b>Municipalité:</b> OTTAWA ON	<b>Élévation (Z):</b>	<b>Élévation (Z):</b>
<b>Localisation:</b> Route secondaire	<b>Précision GPS:</b>	
<b>Propriétaire:</b> MH GROUPE INC	<b>Syst. coord.:</b>	
<b>Tronçon unifié:</b>	<b>Niveau réf. regard:</b>	

### Caractéristiques de la conduite

<b>Type d'égout:</b> Sanitaire	<b>Longueur inspectée:</b> 70.5
<b>Hauteur:</b> 225	<b>Longueur totale:</b> 70.5
<b>Largeur:</b>	<b>Cadre/radier amont:</b>
<b>Forme:</b> Circulaire	<b>Niv.sol/radier amont:</b>
<b>Matériau:</b> Béton non armé	<b>Cadre/niv.sol amont:</b>
<b>Revêtement:</b>	<b>Cadre/radier aval:</b>
<b>Longueur tuyau:</b> 2.4	<b>Niv.sol/radier aval:</b>
<b>Année construction:</b>	<b>Cadre/niv.sol aval:</b>
<b>Année réfection:</b>	<b>Hiérarchisation:</b>

### Détails additionnels

<b>Norme d'inspection:</b> PACP 6.0	<b>Détails localisation:</b>
<b>Date:</b> 17/06/2026, 8:45 AM	<b>Inspecté par:</b> SHAWN WEATHERDON
<b>No. projet:</b> 153538	<b>No. certificat:</b> U-815-07000450
<b>Client:</b> MH GROUPE INC	<b>Nettoyage:</b> Nettoyage hydrodynamique
<b>No. BC.:</b>	<b>Date nettoyage:</b>
<b>No. BT.:</b> 153538	<b>Unité de mesure:</b> Métrique
<b>But inspection:</b>	<b>No. média:</b> WO#153538_MB GROUP INC
<b>Météorologie:</b> Sec	<b>No. feuille:</b>
<b>Contrôle débits:</b> Non contrôlé	

### Évaluation structurale

### Évaluation d'opération

### Évaluation globale

<b>Niveau maximum:</b> 4	<b>Niveau maximum:</b> 2	<b>Niveau maximum:</b> 4
<b>Évaluation rapide:</b> 4131	<b>Évaluation rapide:</b> 2311	<b>Évaluation rapide:</b> 4131
<b>Pointage:</b> 9	<b>Pointage:</b> 7	<b>Pointage:</b> 16
<b>Indice:</b> 3	<b>Indice:</b> 1.8	<b>Indice:</b> 2.3

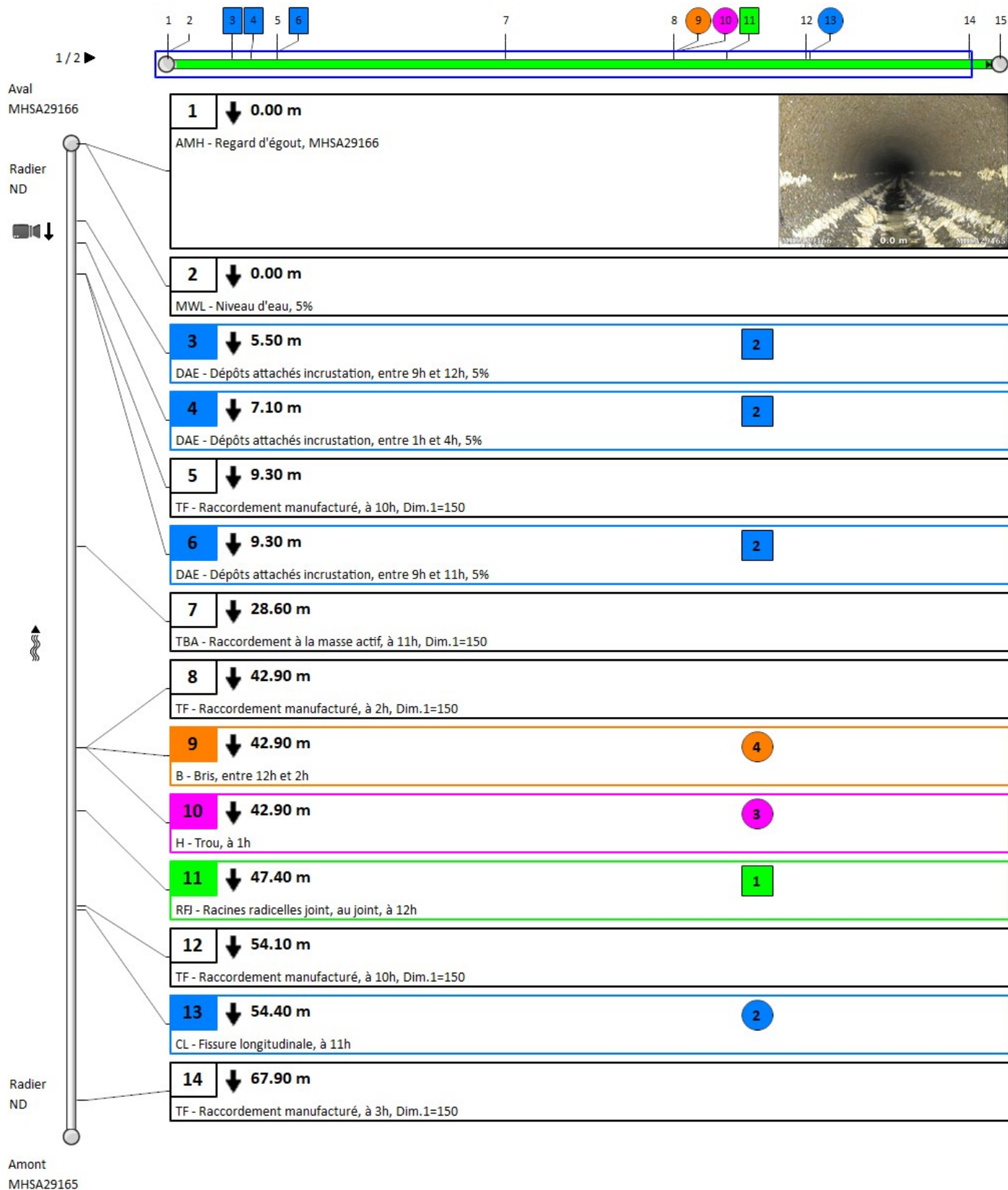
### Informations additionnelles

--

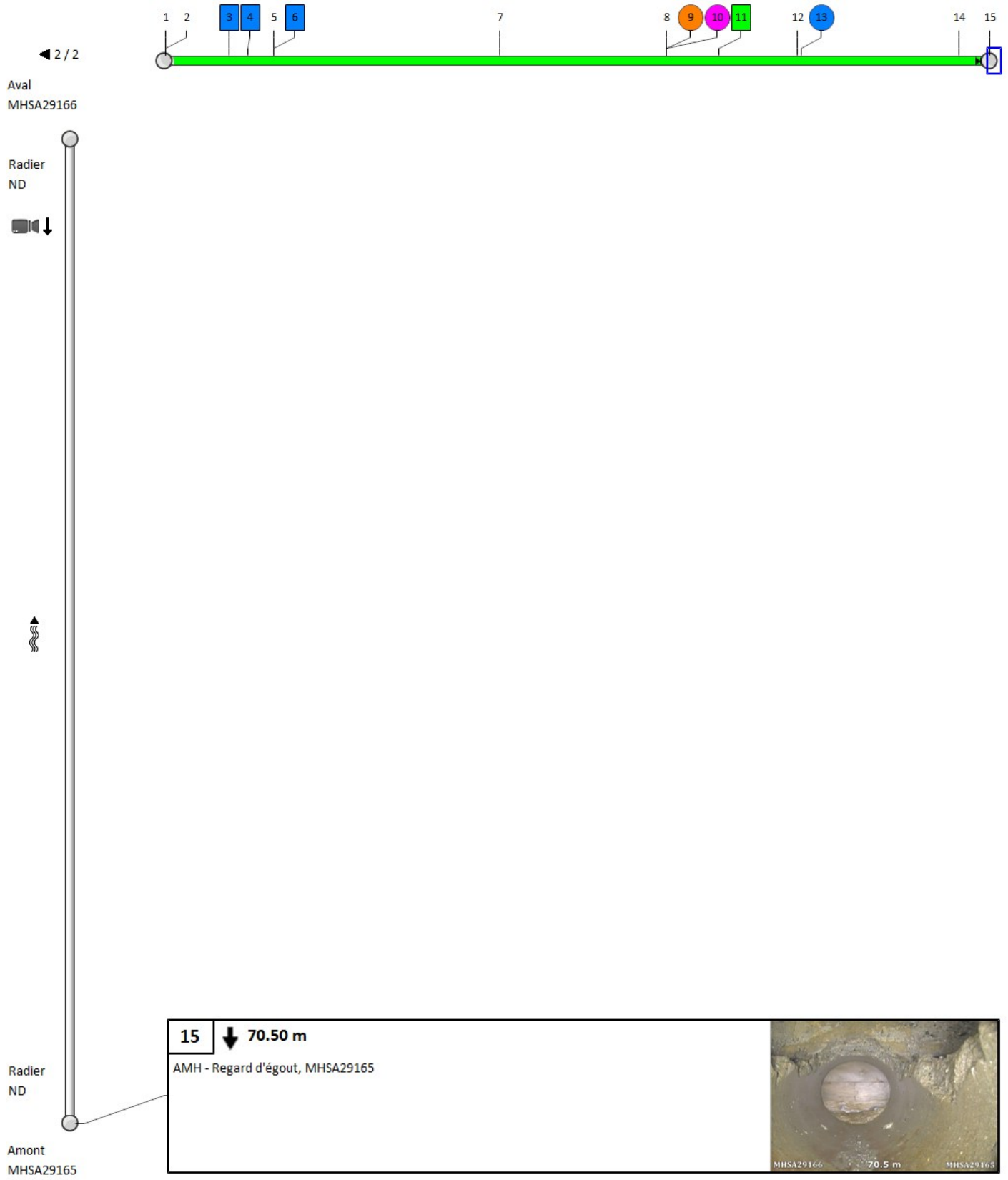
### Autres informations

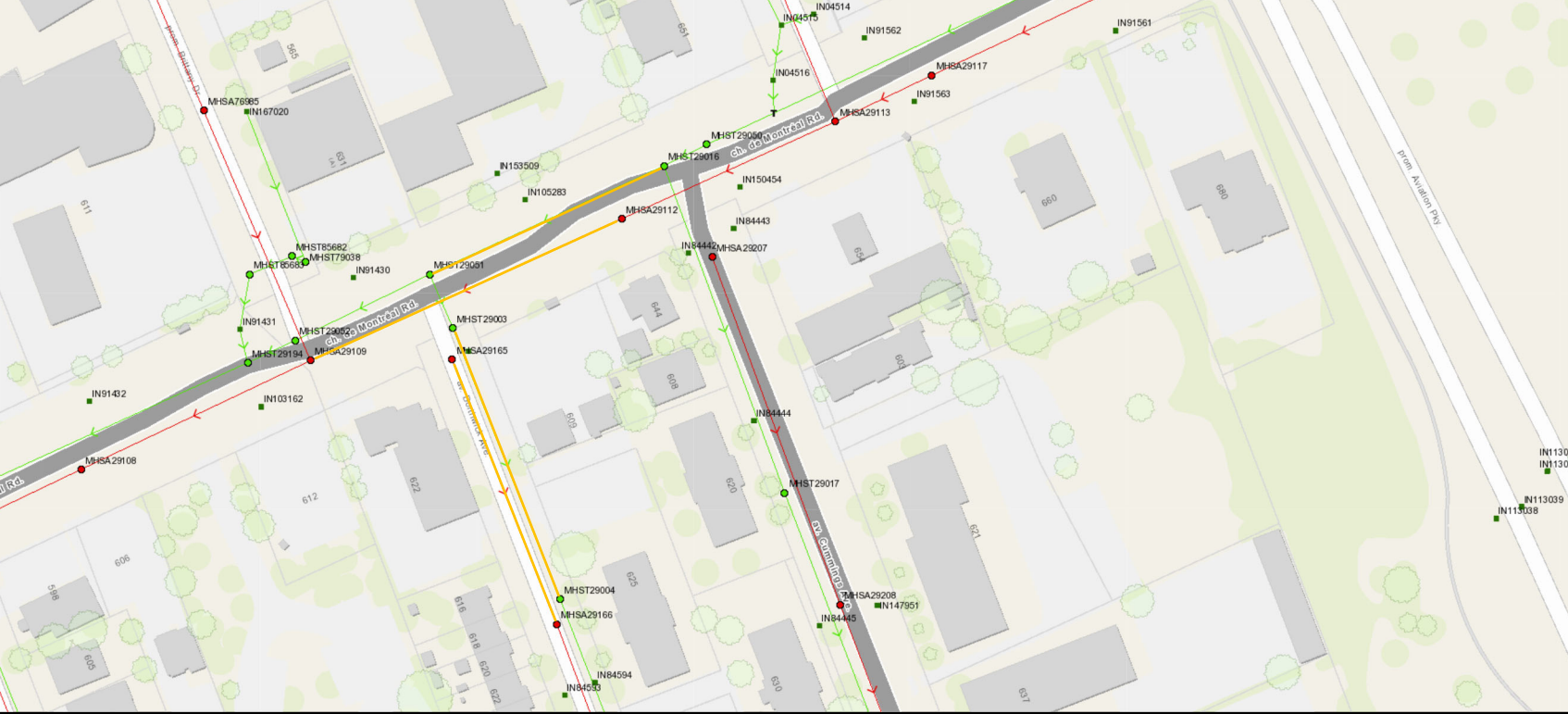
<b>Report ID:</b> 153538SA1	<b>Other 6:</b>
<b>Other 2:</b>	<b>Other 7:</b>
<b>Other 3:</b>	<b>Other 8:</b>
<b>Other 4:</b>	<b>Other 9:</b>
<b>Other 5:</b>	<b>Other 10:</b>

# 4. Sommaire et condition des conduites















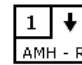
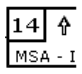


# 4. Sommaire et condition des conduites





# Légende Rapport Vision©

	Les chiffres identifient séquentiellement chaque observation. Ils vous permettent de retrouver au fil des pages les descriptions complètes et les photos s'y rattachant. Notez que lorsque la conduite contient trop d'observations, le rapport Vision© cache les observations les moins importantes pour optimiser l'affichage*.
60	Un chiffre sans carré ni cercle indique une observation générale.
	Un chiffre dans un cercle indique une anomalie structurale. La couleur du cercle indique la sévérité de l'anomalie selon une échelle de 1 à 5, cinq étant la plus sévère : vert=1, bleu=2, magenta=3, orange=4 et rouge=5.
	Un chiffre dans un carré indique une anomalie d'opération et d'entretien. La couleur du carré indique la sévérité de l'anomalie selon une échelle de 1 à 5, cinq étant la plus sévère : vert=1, bleu=2, magenta=3, orange=4 et rouge=5.
◀ 3 / 31 ▶	Indique le numéro de la page courante sur le nombre de pages que possède ce rapport d'inspection.
	Le carré bleu indique la section de la conduite qui est détaillée sur la page courante du rapport.
	La ligne verte indique la section de la conduite qui a été inspectée. La partie blanche indique la section de la conduite qui n'a pas été inspectée.
	Indique le point d'arrêt de la caméra lors de l'inspection.
	Indique le point d'arrêt de la caméra lors de la reprise inverse.
	Indique qu'une reprise inverse a été effectuée mais que la caméra n'a pas atteint le point d'arrêt de la première inspection.
	Indique qu'une reprise inverse a été effectuée et que celle-ci a rejoint le point d'arrêt de la première inspection.
401-059B 	Identifie le numéro du regard de départ de l'inspection. Notez que ce regard n'est pas nécessairement le regard amont de la conduite.
401-631 	Identifie le numéro du regard d'arrivée de l'inspection. Notez que ce regard n'est pas nécessairement le regard aval de la conduite.
	Une flèche vers le bas indique que l'inspection a été effectuée dans le sens du courant, tandis qu'une flèche vers le haut indique une inspection à contre-courant. Notez que le regard situé en haut à gauche de la page est toujours le regard de départ de l'inspection, mais pas nécessairement le regard amont de la conduite.
	Cette caméra suivie d'une flèche vers le bas est située à gauche en haut de la conduite verticale; elle indique qu'une inspection a été réalisée à partir de ce regard.
	Lorsque cette deuxième caméra apparaît à gauche dans le bas de la page, cela indique qu'une reprise inverse a été effectuée. Les informations de la reprise inverse sont donc incluses dans ce rapport fusionnant les deux inspections.
Radier 2.10	La mesure inscrite sous le mot « Radier » est la mesure prise lors de l'inspection entre le cadre et le radier. Cette mesure est consultable en haut à gauche pour le regard de départ et en bas à gauche pour le regard d'arrivée. Si le radier n'a pas été mesuré lors de l'inspection, la mention « ND » s'affichera.
	La flèche pleine et noire pointant vers le bas à la droite du numéro de l'observation indique que cette observation a été saisie à partir de la première inspection.
	La flèche vide ceinturée de noir pointant vers le haut à la droite du numéro de l'observation signifie que cette observation a été saisie à partir de la reprise inverse et confirme que ce rapport fusionne deux inspections.
18.40 m	Situé à la droite du numéro de l'observation, ce chiffre identifie la distance de l'observation par rapport au début de la conduite.
SRV - Armature visible	Code de l'observation et sa description complète selon le protocole utilisé.

\*Les observations cachées sont toujours présentes et consultables dans la base de données et dans d'autres modèles de rapports CTSpec.

\*\* CTSpec inc se réserve le droit, sans préavis, de modifier, d'éliminer ou d'ajouter des caractéristiques rattachées au produit décrit dans ce feuillet.

© 2012 CTSpec inc. Tous droits réservés.