

GROUND FLOOR PLAN

1: 150

1
A201

NOTES GÉNÉRALES / General Notes

- Ces documents d'architecture sont la propriété exclusive de NEUF architect(e)s et ne peuvent être utilisés, reproduits ou copiés sans autorisation écrite préalable. / These architectural documents are the exclusive property of NEUF architect(e)s and cannot be used, copied or reproduced without written pre-authorization.
- Les dimensions apparentes sur ces documents doivent être vérifiées par l'entrepreneur avant le début des travaux. / All dimensions which appear on the documents must be verified by the contractor prior to the commencement of work.
- Veillez avoir l'architecte de toute dimension en cas de divergences entre ces documents et ceux des autres professionnels. / The architect must be notified of all errors, omissions and discrepancies between these documents and those of the other professionals.
- Les dimensions sur ces documents doivent être lues et non mesurées. / The dimensions on these documents must be read and not measured.

MÉCANIQUE / ÉLECTRIQUE / Mechanical / Electrical

JAIN
7405 Rue Carleton Crescent, 2nd Floor, Mississauga, ON L5N 6P8
905.285.9900 jainconsultants.com

STRUCTURE / Structural

Adjeleian Allen Rubeli Limited
77 Albert Street, Suite 1005, Ottawa, ON K1P 5E7
613.232.5188 aar.ca

ARCHITECTURE DE PAYSAGE / Landscape Architect

James B. Lennox & Associates
5332 Carleton Avenue, Ottawa, ON K2H 5A5
613.722.5169 jba.ca

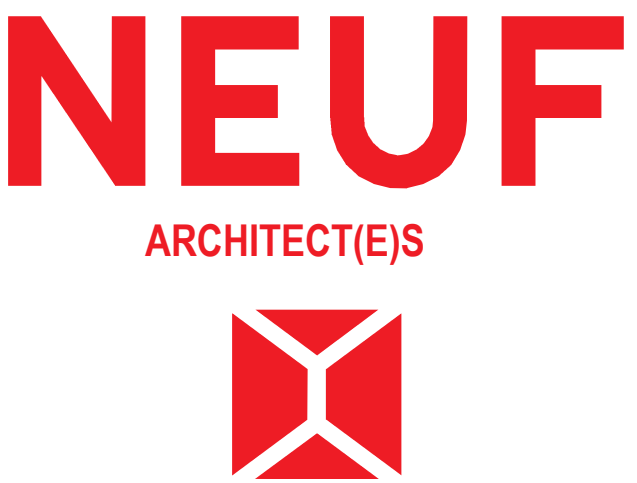
CIVIL / Civil

Novatech Eng. Consultants Ltd.
240 McLeod Cleveland Drive, Suite 200, Ottawa, ON K2M 1P6
613.234.8663 novatecheng.com

ARCHITECTES / Architect

NEUF architect(e)s Inc.
10 Rabelau Street, 4th floor, Ottawa, ON K1N 5J1
613.234.2274 NEUF.ca

SCEAU / Seal



CLIENT / Client



OUVRAGE / Project

DÉCOEUR RETIREMENT HOME

EMPLACEMENT / Location

2380 Tenth Line Road, Ottawa

NO PROJET / No.

13677

NO / REVISION / DATE (aa-mm-ij)

A	SCHEMATIC REVIEW	2025-03-28
B	SCHEMATIC REVIEW	2025-04-03
C	FOR CLIENT REVIEW	2025-05-01
D	INTERNAL REVIEW	2025-05-05
E	INTERNAL REVIEW	2025-05-15
F	INTERNAL REVIEW	2025-05-22
G	FOR COORDINATION	2025-06-05
H	FOR COORDINATION	2025-06-20
I	SPA - FOR COORDINATION	2025-07-23
J	SPA	2025-08-19
K	ISSUED FOR SPA	2025-09-29

DESSINÉ PAR / Drawn by

AA

VÉRIFIÉ PAR / Checked by

CR / PV

DATE (aa mm ij)

2025-02-01

ÉCHELLE / Scale

1 : 150

TITRE DU DESSIN / Drawing Title

GROUND FLOOR PLAN

REVISION / Revision

K

NO. DESSIN / Dwg Number

A201



NOTES GÉNÉRALES / General Notes

- Ces documents d'architecture sont la propriété exclusive de NEUF architect(e)s et ne doivent être utilisés, reproduits ou copiés sans autorisation écrite préalable. / These architectural documents are the exclusive property of NEUF architect(e)s and cannot be used, copied or reproduced without written pre-authorization.
- Les dimensions apparaissant sur ces documents doivent être vérifiées par l'entrepreneur avant le début des travaux. / All dimensions which appear on the documents must be verified by the contractor prior to the commencement of work.
- Veillez avoir l'architecte de toute dimension erreur et/ou divergences entre ces documents et ceux des autres professionnels. / The architect must be notified of all errors, omissions and discrepancies between these documents and those of the other professionals.
- Les dimensions sur ces documents doivent être lues et non mesurées. / The dimensions on these documents must be read and not measured.

MÉCANIQUE / ELECTRIQUE / Mechanical / Electrical
JAIN
 7405 Oak Carleton Crescent, 2nd Floor, Mississauga, ON L5N 6P8
 905.285.9900 jainconsultants.com

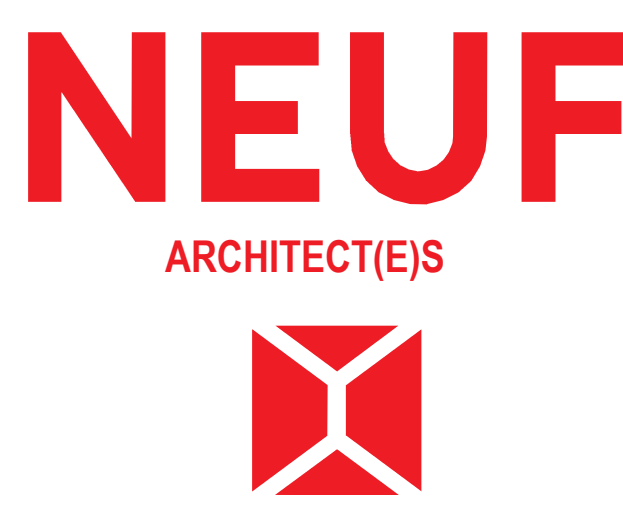
STRUCTURE / Structural
Adjeleian Allen Rubeli Limited
 77 Albert Street, Suite 1005, Ottawa, ON K1P 5E7
 613.232.5785 aar.ca

ARCHITECTURE DE PAYSAGE / Landscape Architect
James B. Lennox & Associates
 5332 Carling Avenue, Ottawa, ON K2H 5A4
 613.222.5169 jba.ca

CIVIL / Civil
Novatech Eng. Consultants Ltd.
 240 McLeod Cleveland Drive, Suite 200, Ottawa, ON K2M 1P6
 613.234.8663 novatecheng.com

ARCHITECTES / Architect
NEUF architect(e)s Inc.
 18 Robson Street, 4th floor, Ottawa, ON K1N 5J1
 613.234.2274 NEUF.ca

SCÉAU / Seal



OUVRAGE / Project
DÉCOEUR RETIREMENT HOME

EMPLACEMENT / Location
 2380 Tenth Line Road, Ottawa

NO PROJET / No.
 13677

NO	REVISION	DATE (aa-mm-ii)
A	SCHEMATIC REVIEW	2025-03-28
B	SCHEMATIC REVIEW	2025-04-03
C	FOR CLIENT REVIEW	2025-05-01
D	INTERNAL REVIEW	2025-05-05
E	INTERNAL REVIEW	2025-05-15
F	INTERNAL REVIEW	2025-05-22
G	FOR COORDINATION	2025-06-05
H	FOR COORDINATION	2025-06-20
I	SPA - FOR COORDINATION	2025-07-23
J	SPA	2025-08-19
K	ISSUED FOR SPA	2025-09-29

DESSINÉ PAR / Drawn by
 AA

VERIFIÉ PAR / Checked by
 CR / PV

DATE (aa mm ii)
 2025-02-01

ECHELLE / Scale
 1 : 150

2ND FLOOR PLAN

2ND FLOOR PLAN
 1 : 150



NOTES GÉNÉRALES / General Notes

- Ces documents d'architecture sont la propriété exclusive de NEUF architect(e)s et ne peuvent être utilisés, reproduits ou copiés sans autorisation écrite préalable. / These architectural documents are the exclusive property of NEUF architect(e)s and cannot be used, copied or reproduced without written pre-authorization.
- Les dimensions apparaissant sur ces documents doivent être vérifiées par l'entrepreneur avant le début des travaux. / All dimensions which appear on the documents must be verified by the contractor prior to the commencement of work.
- Veillez avoir l'architecte de toute dimension en cas de divergences entre ces documents et ceux des autres professionnels. / The architect must be notified of all errors, omissions and discrepancies between these documents and those of the other professionals.
- Les dimensions sur ces documents doivent être lues et non mesurées. / The dimensions on these documents must be read and not measured.

MÉCANIQUE / ELECTRIQUE / Mechanical / Electrical
JAIN
 7405 Oak Centre Crescent, 2nd Floor, Mississauga, ON L5N 6P8
 905.285.9900 jainconsultants.com

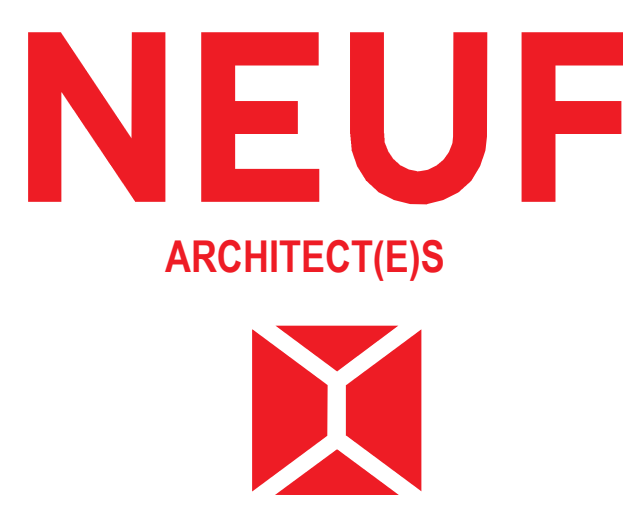
STRUCTURE / Structural
Adjeleian Allen Rubeli Limited
 77 Albert Street, Suite 1005, Ottawa, ON K1P 5E7
 613.232.5786 aar.ca

ARCHITECTURE DE PAYSAGE / Landscape Architect
James B. Lennox & Associates
 5332 Carling Avenue, Ottawa, ON K2H 1S4
 613.722.5169 jba.ca

CIVIL / Civil
Novatech Eng. Consultants Ltd.
 240 Michael Cowpland Drive, Suite 200, Ottawa, ON K2M 1P6
 613.234.8663 novatecheng.com

ARCHITECTES / Architect
NEUF architect(e)s Inc.
 13 Robson Street, 4th floor, Ottawa, ON K1N 5J1
 613.234.2274 NEUF.ca

SÉAU / Seal



OUVRAGE / Project
DÉCOEUR RETIREMENT HOME

EMPLACEMENT / Location
 2380 Tenth Line Road, Ottawa

NO PROJET / No.
 13677

NO	REVISION	DATE (aa-mm-ii)
A	SCHEMATIC REVIEW	2025-03-28
B	SCHEMATIC REVIEW	2025-04-03
C	FOR CLIENT REVIEW	2025-05-01
D	INTERNAL REVIEW	2025-05-05
E	INTERNAL REVIEW	2025-05-15
F	INTERNAL REVIEW	2025-05-22
G	FOR COORDINATION	2025-06-05
H	FOR COORDINATION	2025-06-20
I	SPA - FOR COORDINATION	2025-07-23
J	SPA	2025-08-19
K	ISSUED FOR SPA	2025-09-29

DESSINÉ PAR / Drawn by
 AA

DATE (aa mm ii)
 2025-02-01

TITRE DU DESSIN / Drawing Title
3RD FLOOR PLAN

VÉRIFIÉ PAR / Checked by
 CR / PV

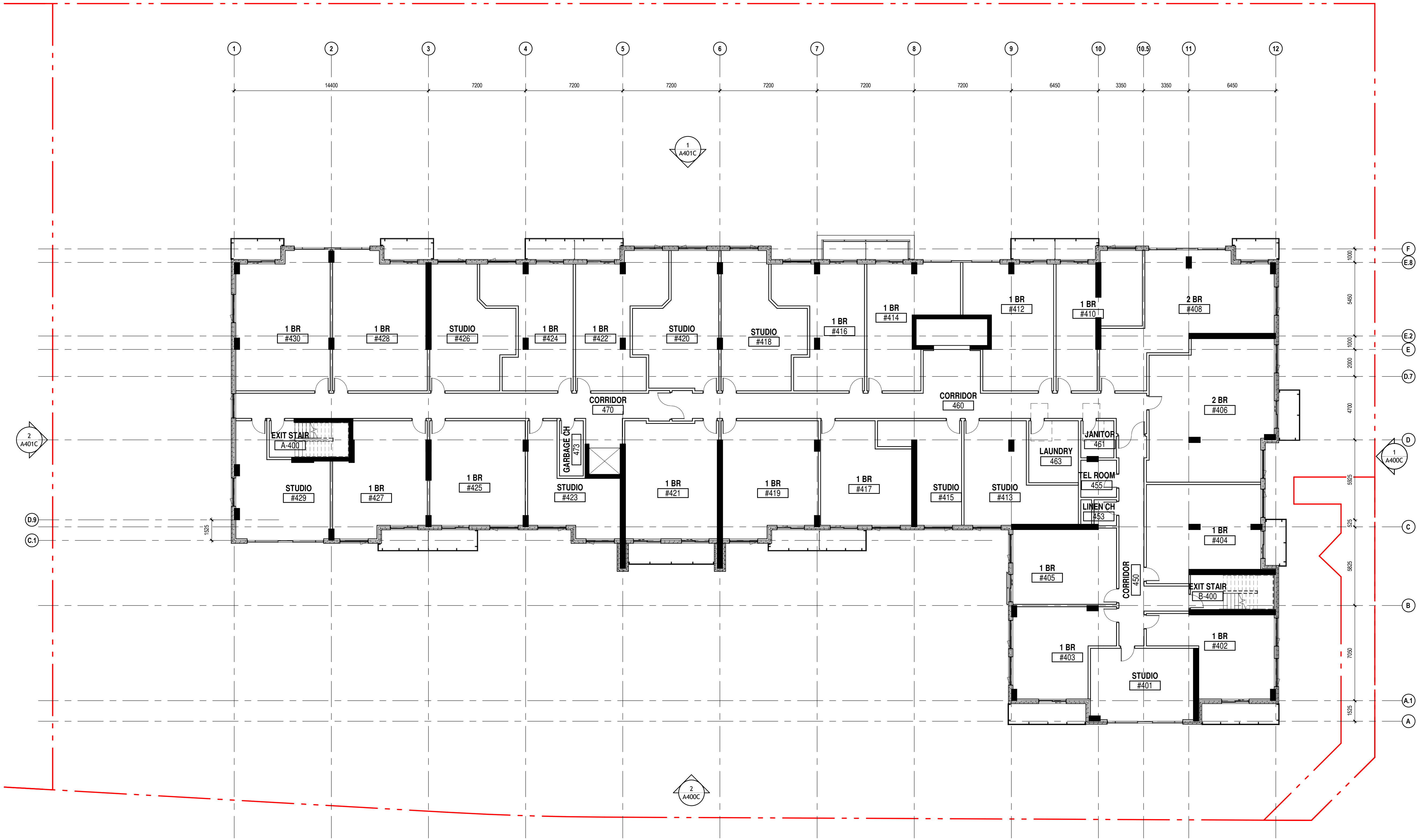
ECHELLE / Scale
 1 : 150

3RD FLOOR PLAN
 1 : 150

1
 A203

NO. DESSIN / Drawing Number
K

NO. DESSIN / Drawing Number
A203



NOTES GÉNÉRALES / General Notes

- Ces documents d'architecture sont la propriété exclusive de NEUF architect(e)s et ne peuvent être utilisés, reproduits ou copiés sans autorisation écrite préalable. / These architectural documents are the exclusive property of NEUF architect(e)s and cannot be used, copied or reproduced without written pre-authorization.
- Les dimensions apparaissant sur ces documents doivent être vérifiées par l'entrepreneur avant le début des travaux. / All dimensions which appear on the documents must be verified by the contractor prior to the commencement of work.
- Veillez avoir l'architecte de toute dimension en cas de divergences entre ces documents et ceux des autres professionnels. / The architect must be notified of all errors, omissions and discrepancies between these documents and those of the other professionals.
- Les dimensions sur ces documents doivent être lues et non mesurées. / The dimensions on these documents must be read and not measured.

MÉCANIQUE / ELECTRIQUE / Mechanical / Electrical
JAIN
 7405 Oak Carleton Crescent, 2nd Floor, Mississauga, ON L5N 6P8
 905.285.9900 jainconsultants.com

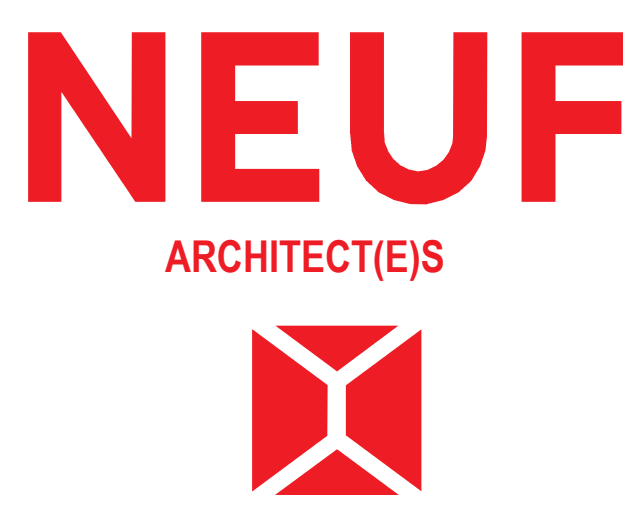
STRUCTURE / Structural
Adjeleian Allen Rubeli Limited
 77 Albert Street, Suite 1005, Ottawa, ON K1P 5E7
 613.232.5786 aar.ca

ARCHITECTURE DE PAYSAGE / Landscape Architect
James B. Lennox & Associates
 5332 Carling Avenue, Ottawa, ON K2H 1S4
 613.722.5169 jba.ca

CIVIL / Civil
Novatech Eng. Consultants Ltd.
 240 McLeod Cleveland Drive, Suite 200, Ottawa, ON K2M 1P6
 613.234.8663 novatecheng.com

ARCHITECTES / Architect
NEUF architect(e)s Inc.
 15 Robson Street, 4th floor, Ottawa, ON K1N 5J1
 613.234.2274 NEUF.ca

SCEAU / Seal



OUVRAGE / Project
DÉCOEUR RETIREMENT HOME
 EMPLACEMENT / Location: 2380 Tenth Line Road, Ottawa
 NO PROJET / No: 13677

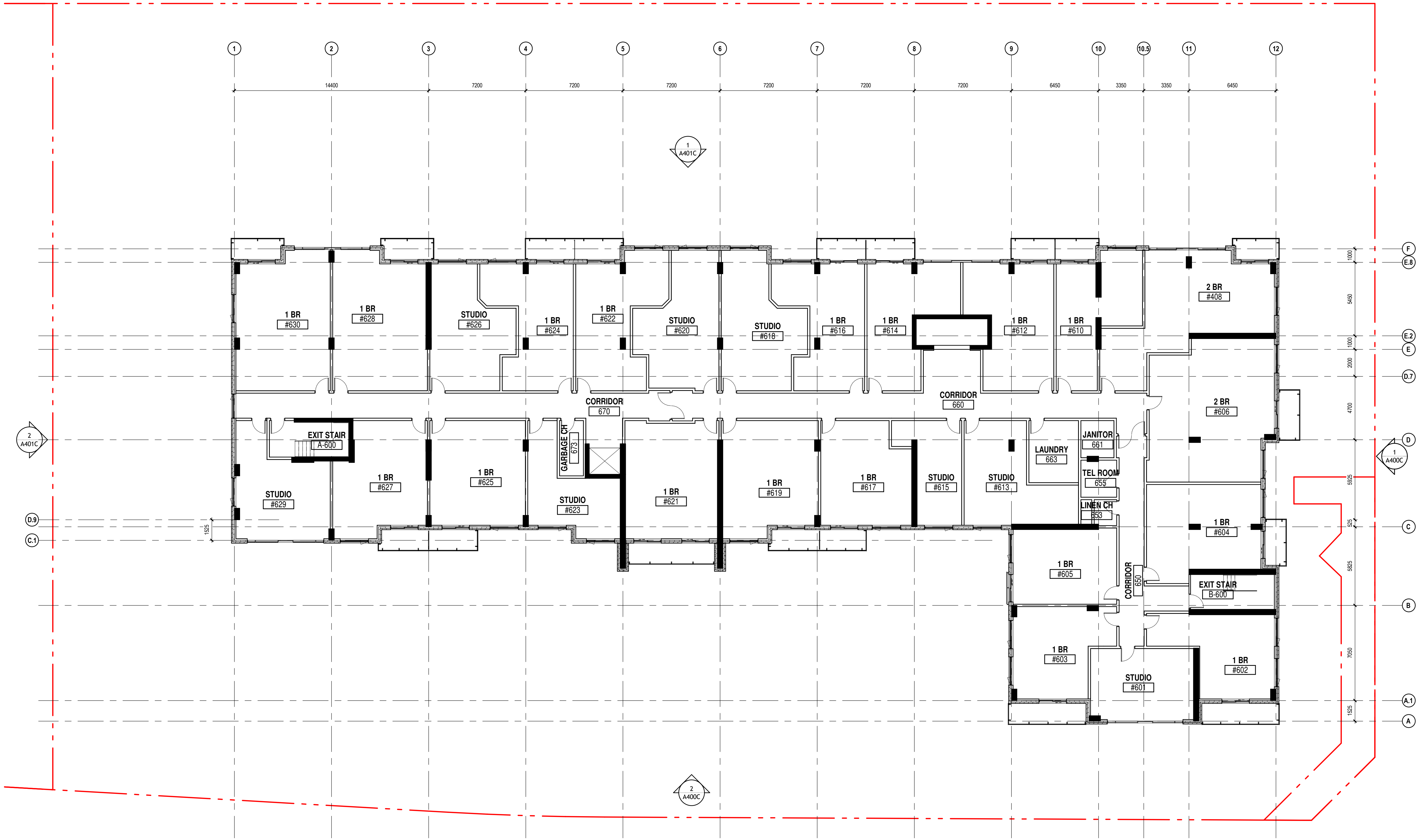
NO	REVISION	DATE (aa-mm-ij)
A	SCHEMATIC REVIEW	2025-03-28
B	SCHEMATIC REVIEW	2025-04-03
C	FOR CLIENT REVIEW	2025-05-01
D	INTERNAL REVIEW	2025-05-05
E	INTERNAL REVIEW	2025-05-15
F	INTERNAL REVIEW	2025-05-22
G	FOR COORDINATION	2025-06-05
H	FOR COORDINATION	2025-06-20
I	SPA - FOR COORDINATION	2025-07-23
J	SPA	2025-08-19
K	ISSUED FOR SPA	2025-09-29

DESSINÉ PAR / Drawn by: IN / AA
 VÉRIFIÉ PAR / Checked by: CR / PV
 DATE (aa mm ij): 2025-02-01
 ÉCHELLE / Scale: 1 : 150
 TITRE DU DESSIN / Drawing Title

4TH & 5TH FLOOR PLAN

REVISION / Revision: **K**
 NO. DESSIN / Drawing Number: **A204**

4TH & 5TH FLOOR PLAN
 1 : 150



NOTES GÉNÉRALES / General Notes

- Ces documents d'architecture sont la propriété exclusive de NEUF architect(e)s et ne doivent être utilisés, reproduits ou copiés sans autorisation écrite préalable. / These architectural documents are the exclusive property of NEUF architect(e)s and cannot be used, copied or reproduced without written pre-authorization.
- Les dimensions apparaissant sur ces documents doivent être vérifiées par l'entrepreneur avant le début des travaux. / All dimensions which appear on the documents must be verified by the contractor prior to the commencement of work.
- Veillez avoir l'architecte de toute dimension erreur et/ou divergences entre ces documents et ceux des autres professionnels. / The architect must be notified of all errors, omissions and discrepancies between these documents and those of the other professionals.
- Les dimensions sur ces documents doivent être lues et non mesurées. / The dimensions on these documents must be read and not measured.

MÉCANIQUE / ELECTRIQUE / Mechanical / Electrical
JAIN
 7405 Oak Carleton Crescent, 2nd Floor, Mississauga, ON L5N 6P8
 905.285.9900 jainconsultants.com

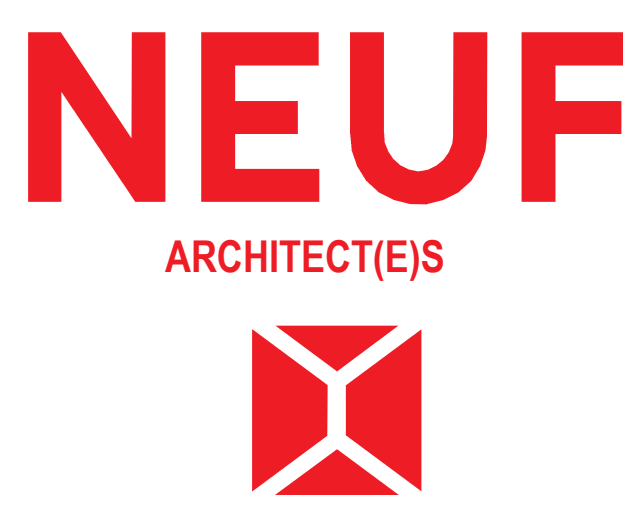
STRUCTURE / Structural
Adjeleian Allen Rubeli Limited
 77 Albert Street, Suite 1005, Ottawa, ON K1P 5E7
 613.232.5786 aa-ra

ARCHITECTURE DE PAYSAGE / Landscape Architect
James B. Lennox & Associates
 5332 Goring Avenue, Ottawa, ON K2H 5A5
 613.722.5169 jba.ca

CIVIL / Civil
Novatech Eng. Consultants Ltd.
 240 Michael Cleveland Drive, Suite 200, Ottawa, ON K2M 1P6
 613.234.8663 novatecheng.com

ARCHITECTES / Architect
NEUF architect(e)s Inc.
 11 Robson Street, 4th floor, Ottawa, ON K1N 5J1
 613.234.2274 NEUF.ca

SÉALÉ / Seal



OUVRAGE / Project
DÉCOEUR RETIREMENT HOME

EMPLACEMENT / Location
 2380 Tenth Line Road, Ottawa

NO PROJET / No.
 13677

NO	REVISION	DATE (aa-mm-ii)
A	SCHEMATIC REVIEW	2025-03-28
B	SCHEMATIC REVIEW	2025-04-03
C	FOR CLIENT REVIEW	2025-05-01
D	INTERNAL REVIEW	2025-05-05
E	INTERNAL REVIEW	2025-05-15
F	INTERNAL REVIEW	2025-05-22
G	FOR COORDINATION	2025-06-05
H	FOR COORDINATION	2025-06-20
I	SPA - FOR COORDINATION	2025-07-23
J	SPA	2025-08-19
K	ISSUED FOR SPA	2025-09-29

DESSINÉ PAR / Drawn by
 IN / AA

VERIFIÉ PAR / Checked by
 CR / PV

DATE (aa mm ii)
 2025-02-01

ECHELLE / Scale
 1 : 150

6TH FLOOR PLAN

6TH FLOOR PLAN
 1 : 150