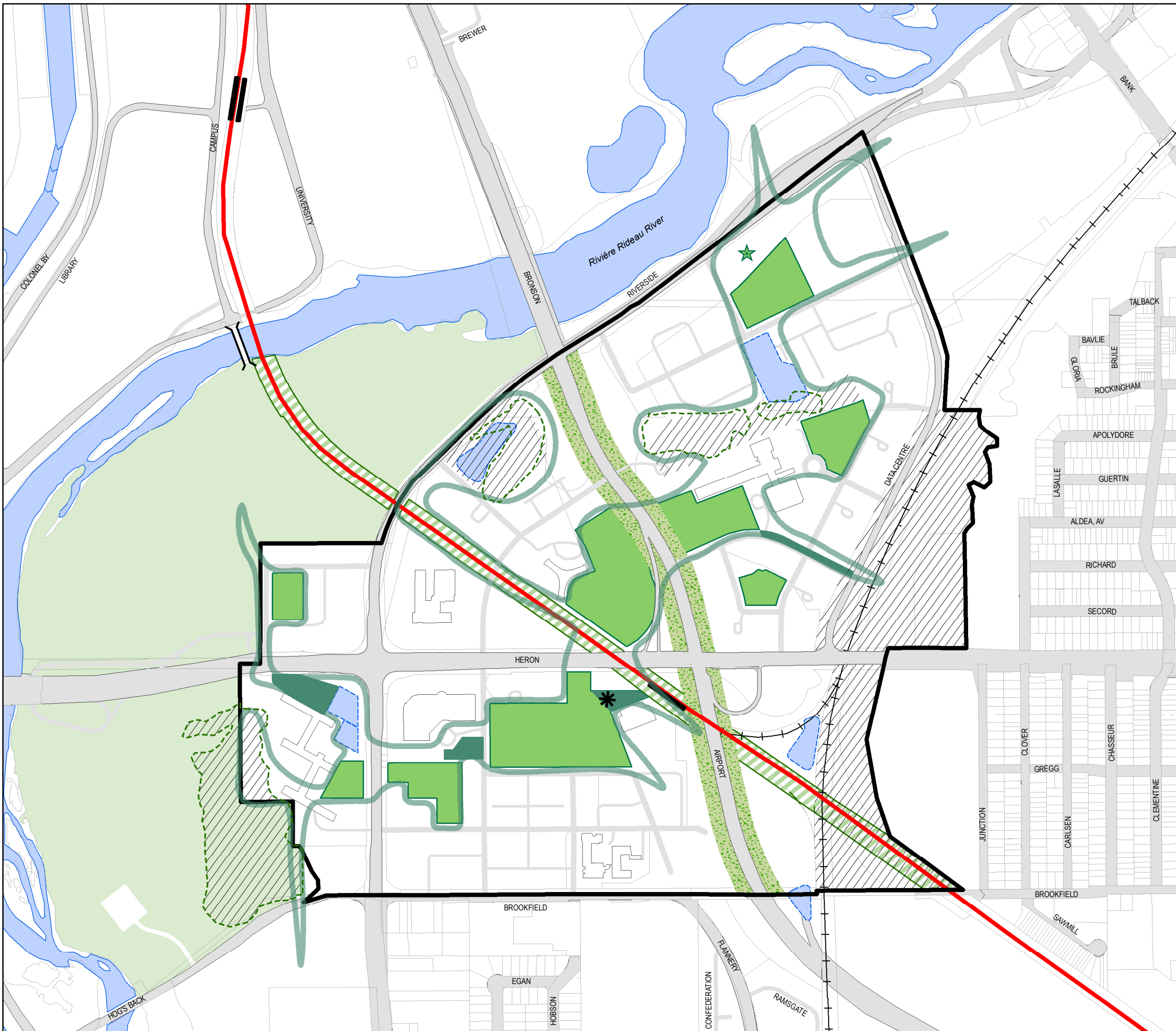









# Confederation Heights

SECONDARY PLAN - Volume 2  
Schedule B - Green Spaces and Public Realm

PLAN SECONDAIRE - Volume 2  
Annexe B - Espaces verts et domaine public



-  Secondary Plan Boundary /  
Limite du plan secondaire
-  Municipal Park /  
Parc municipal
-  Existing Federal Park /  
Parc fédéral existant
-  Green Transportation - Utility Corridor /  
Transport vert – Couloir de services publics
-  Greenway (Active Transportation) /  
Voie verte (transport actif)
-  Privately-owned Public Spaces (POPS) /  
Espaces publics appartenant à des intérêts privés (EPAIP)
-  Candidate Site for Parkland Conveyance /  
Site candidat pour la cession de Parkland
-  Urban Plaza /  
Esplanade urbaine
-  Woodland /  
Des bois
-  Environmentally Sensitive Zones /  
Régions écologiques vulnérables
-  Proposed Stormwater Management /  
Bassins de rétention des eaux pluviales proposés
-  Green Buffer /  
Zone tampon de verdure
-  Rideau River Pedestrian Bridge /  
Pont piétonnier de la rivière Rideau
-  O-Train
-  Existing Buildings / Bâtiments existants

NOTE: All park, greenspace and POPS shown on this plan are approximate and their location, size, and configuration are subject to change.  
REMARQUE : Tous les parcs, espaces verts et EPAIP présentés sur ce plan sont approximatifs et leurs localisation, grandeur et configuration pourraient être modifiées.

## DRAFT

Consolidation and Amendments /  
Amendement au plan directeur approuvé



Planning, Real Estate and Economic Development Department,  
Geospatial Analytics, Technology and Solutions  
Direction générale de la planification, de l'immobilier et du développement économique,  
Analyse géospatiale, technologie et solutions